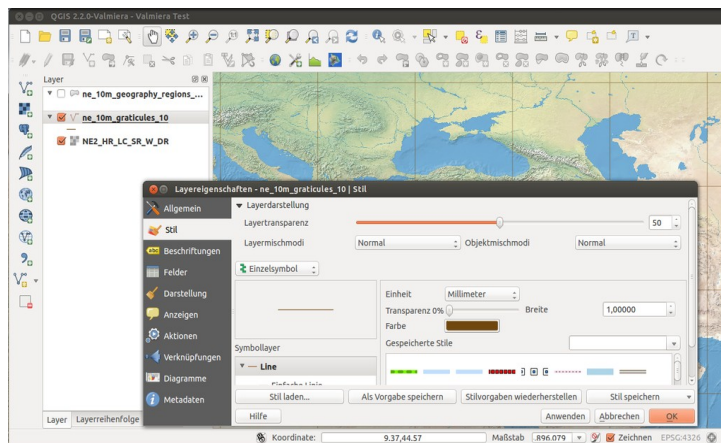


LE PROGRAMME DE LA FORMATION

QGIS Perfectionnement **+ Découverte d'OpenStreetMap**

La session perfectionnement de QGIS a pour but d'optimiser votre utilisation de QGIS en découvrant de nouvelles fonctionnalités apparues dans les dernières versions, en découvrant de nombreux plugins, et plus généralement en repassant sur les différents éléments clés de travail sur QGIS en mode avancé.

QGIS est un SIG (Système d'Information Géographique) libre et gratuit. Il s'agit d'un logiciel capable de lire un grand nombre de fichiers de données géographiques (shp, tab, kml, gpx, etc.) de formes vectorielles ou rasters. Il possède des outils de symbologie permettant de réaliser des cartes de qualité, et des outils de géotraitements statistiques permettant de réaliser des analyses spatiales. Il permet également de réaliser des fonds de plan géolocalisés.



OpenStreetMap est une base de données géographiques libre et gratuite, coopérative (1 million de contributeurs) et d'une richesse incomparable (8 milliards de points).

Présenté très souvent comme le «Wikipedia des cartes», le projet OpenStreetMap est un bien commun dans la mesure où toutes ses données sont librement réutilisables. OSM compte une multitude de données utiles dans des thématiques variées (accessibilité, monuments historiques, tourisme, transports en commun, commerces, botanique, mobilier urbain ...). Ainsi dans bien des cas, OpenStreetMap constitue la base de données cartographiques la plus complète, la plus détaillée et la plus à jour. Dans les métiers de l'architecture et de l'urbanisme, OSM devient un véritable allié pour étudier et représenter le territoire.

Mise à jour du: 29/05/2026

PUBLIC
Tout public
NOMBRE DE PARTICIPANTS
De 1 à 6 participants
PRÉ-REQUIS
Savoir réaliser les fonctions de base sur QGIS (jointure, mise en page, symbologie)
DURÉE
3 journées – 21 heures
ORGANISATION
Formation en présentiel
Salle mise à disposition par l'entreprise
TARIF
3400€ HT
INTERVENANT·E·S
Alban Vivert Géographe géomaticien
MODALITÉS DE CONTACT ET DÉLAIS D'ACCÈS
Pour toute information, contactez Alban Vivert par mail : (contact@alvi-maps.fr) ou par tél au 06 74 07 30 97
Délais: agendas à mettre en accord entre le formateur et l'entreprise bénéficiaire
Conditions d'inscription : devis ou convention signée
MODALITÉS PÉDAGOGIQUES
Alternance de théorique et mise en pratique.
MOYENS PÉDAGOGIQUES Powerpoint et partages d'écran
POSITIONNEMENT ET MODALITÉ D'ÉVALUATION INDIVIDUEL:
Évaluation des besoins et niveau des stagiaires avant la formation (questionnaire). Évaluation continue en formation avec exercices pratiques en fin de chapitre.
ACCESSIBILITÉ/PERSONNE EN SITUATION DE HANDICAP: En cas de besoin d'adaptation particulier, veuillez nous contacter

OBJECTIFS PÉDAGOGIQUES

QGIS

Optimiser son utilisation de QGIS
Réaliser des cartes en mode atlas
Créer de la donnée géographique de qualité
Découverte des fonctionnalités récentes de QGIS
De manière générale : franchir un cap sur QGIS dans son utilisation.

OpenStreetMap:

Approfondir sa compréhension de l'écosystème OSM
Connaître les ressources disponibles sur OSM
S'initier à la contribution sur OSM
Identifier les ressources pour extraire de la donnée OSM

PROGRAMME PÉDAGOGIQUE

QGIS

Ajout de données provenant de flux WMS et WFS
Gestion des attributs avancée
Gestion des projections cartographiques (révision)
Analyses thématiques avancées – focus sur les nouvelles
fonctionnalités.
Étiquetage avancé (ensemble de règle, gestion d'affichage)
Jointures attributaires et spatiales (révision, nettoyage d'un tableur
préalable)
Création d'une base de données GeoPackage
Numérisation avancée – corrections topologiques
Édition d'attributs – mise en place d'un formulaire d'attribut
Mise en page QGIS – fonction Atlas
Requêtes avancées.
Sélections attributaires et spatiales avancées
Boîte à outils QGIS.
Géoréférencement d'images
Découverte de nombreux plugins optimisant l'utilisation de QGIS

OpenStreetMap:

Connaissance de l'histoire d'OpenStreetMap et de son écosystème.
Ressources pour connaître quelques ordres de grandeurs relatifs à la
base de donnée OSM.
Savoir trouver la donnée OSM sur le wiki.
Contribuer à OSM: créer un compte et utiliser l'éditeur en ligne iD.
Extraction de données OSM: *géodatamine, geofabrik, osmdata*.
Quick OSM (plugin QGIS)

Mise à jour du: 29/05/2026

Nouvelle formation, indicateurs de résultats à venir



La certification Qualiopi a été délivrée à CAP Services pour les catégories « Actions de formation » et « Bilans de compétences »