

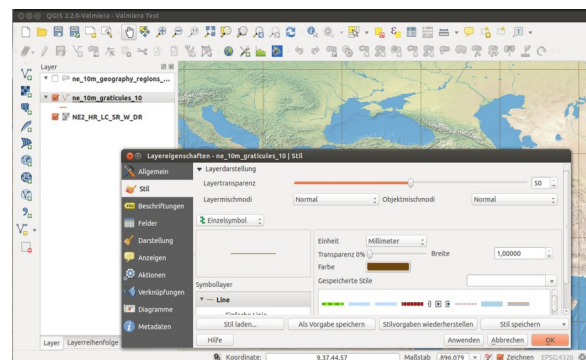
## LE PROGRAMME DE LA FORMATION

### **QGIS niveau débutant – intermédiaire 2 jours**

### **Découverte OpenStreetMap 1 jour**

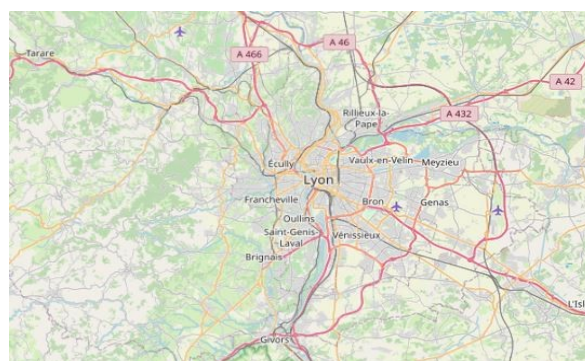
### **Métiers de l'architecture, de l'urbanisme et du paysage**

**QGIS** est un SIG (Système d'Information Géographique) libre et gratuit. Il s'agit d'un logiciel capable de lire un grand nombre de fichiers de données géographiques (shp, tab, kml, gpx, etc.) de formes vectorielles ou rasters. Il possède des outils de symbologie permettant de réaliser des cartes de qualité, et des outils de géotraitement statistiques permettant de réaliser des analyses spatiales. Il permet également de réaliser des fonds de plan géolocalisés.



**OpenStreetMap** est une base de données géographiques libre et gratuite, coopérative (1 million de contributeurs) et d'une richesse incomparable (8 milliards de points).

Présenté très souvent comme le «Wikipedia des cartes», le projet OpenStreetMap est un bien commun dans la mesure où toutes ses données sont librement réutilisables. OSM compte une multitude de données utiles dans des thématiques variées (accessibilité, monuments historiques, tourisme, transports en commun, commerces, botanique, mobilier urbain ... ). Ainsi dans bien des cas, OpenStreetMap constitue la base de données cartographiques la plus complète, la plus détaillée et la plus à jour. Dans les métiers de l'architecture et de l'urbanisme, OSM devient un véritable allié pour étudier et représenter le territoire.



Mise à jour du: 29/05/2026

<b>PUBLIC</b>	
Architectes, urbanistes	
<b>NOMBRE DE PARTICIPANTS</b>	
De 1 à 6 participants	
<b>PRÉ-REQUIS</b>	
Connaissances de base en manipulation vectorielle. Avoir un courriel valide (pour OpenStreetMap)	
<b>DURÉE</b>	
3 journées – 21 heures	
<b>ORGANISATION</b>	
Formation en présentiel ou distanciel	
Salle mise à disposition par l'entreprise	
<b>TARIF</b>	
3600 € HT	
<b>INTERVENANT·E·S</b>	
Alban Vivert Géomaticien, expert OSM	
<b>MODALITÉS DE CONTACT ET DÉLAIS D'ACCÈS</b>	
Contactez Alban Vivert par mail : ( <a href="mailto:contact@alvi-maps.fr">contact@alvi-maps.fr</a> ) ou par tél au 06 74 07 30 97	
Délais: agendas à mettre en accord entre le formateur et l'entreprise bénéficiaire	
Conditions d'inscription : devis ou convention signée	
<b>MODALITÉS PÉDAGOGIQUES</b>	
Aternance de théorique et mise en pratique.	
<b>MOYENS PÉDAGOGIQUES</b> : Powerpoint et partages d'écran	
<b>ACCESSIBILITÉ/PERSONNE EN SITUATION DE HANDICAP</b> : En cas de besoin d'adaptation particulier, veuillez nous contacter	
	<b>OBJECTIFS PÉDAGOGIQUES</b>
	<b>QGIS:</b> Maîtriser le fonctionnement de QGIS Réaliser des cartes Consulter, créer et modifier de la donnée géographiques Connaître les principales sources de données Créer des fonds de plan Gérer import DXF/DWG – Passerelle Adobe Illustrator
	<b>OpenStreetMap:</b> Approfondir sa compréhension de l'écosystème OSM Connaître les ressources disponibles sur OSM S'initier à la contribution sur OSM Identifier les ressources pour extraire de la donnée OSM
	<b>PROGRAMME PÉDAGOGIQUE</b>
	<b>QGIS:</b> Les bases d'un SIG Découverte de l'interface QGIS Ajout de données vecteurs, raster et WMS/WFS Gestion des attributs Gestion des projections cartographiques Analyses thématiques Étiquetage Création d'une nouvelle couche SIG Édition d'attributs Mise en page QGIS Requêtes Sélections attributaires et spatiales Recherche de données de fond de plan (QuickOSM) Import / Export dxf - Export vers Adobe Illustrator
	<b>OpenStreetMap:</b> Connaissance de l'histoire d'OpenStreetMap et de son écosystème. Ressources pour connaître quelques ordres de grandeurs relatifs à la base de donnée OSM. Savoir trouver la donnée OSM sur le wiki. Contribuer à OSM: créer un compte et utiliser l'éditeur en ligne iD. Extraction de données OSM: <i>géodatamine, geofabrik, osmdata</i> . Initiation aux requêtes overpass pour extraire de la donnée plus fine. Sortie terrain: relevé terrain avec <i>Field papers</i> puis saisie sur OSM.
	<b>POSITIONNEMENT ET MODALITÉ D'ÉVALUATION INDIVIDUEL</b> : Évaluation des besoins et niveau des stagiaires avant la formation (questionnaire). Évaluation continue en formation avec exercices pratiques en fin de chapitre.

Mise à jour du: 29/05/2026

Indicateurs de résultats:

26 stagiaires ont  
suivi cette  
formation

100% de  
satisfaction  
globale

100% d'atteinte  
des objectifs