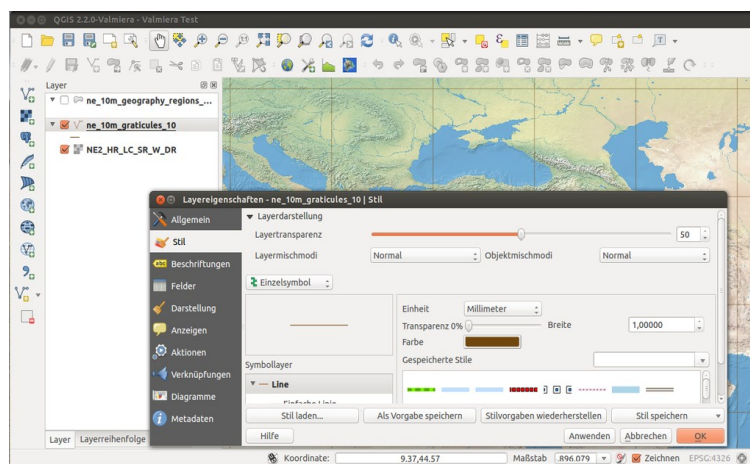


Mise à jour du 29/05/2026

LE PROGRAMME DE LA FORMATION

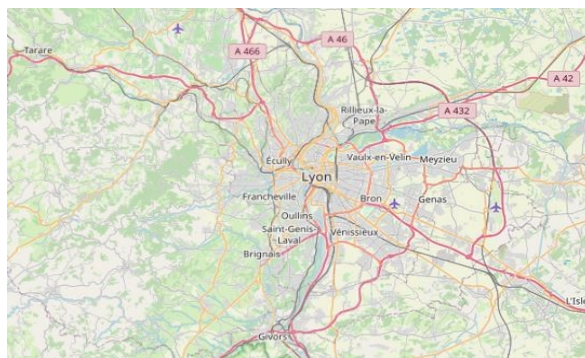
QGIS niveau débutant – intermédiaire 2 jours **Découverte OpenStreetMap 1 jour**

QGIS est un SIG (Système d'Information Géographique) libre et gratuit. Il s'agit d'un logiciel capable de lire un grand nombre de fichiers de données géographiques (shp, tab, kml, gpx, etc.) de formes vectorielles ou rasters. Il possède des outils de symbologie permettant de réaliser des cartes de qualité, et des outils de géotraitements statistiques permettant de réaliser des analyses spatiales. Il permet également de réaliser des fonds de plan géolocalisés.



OpenStreetMap est une base de données géographiques libre et gratuite, coopérative (1 million de contributeurs) et d'une richesse incomparable (8 milliards de points).

Présenté très souvent comme le «Wikipedia des cartes», le projet OpenStreetMap est un bien commun dans la mesure où toutes ses données sont librement réutilisables. OSM compte une multitude de données utiles dans des thématiques variées (accessibilité, monuments historiques, tourisme, transports en commun, commerces, botanique, mobilier urbain ...). Ainsi dans bien des cas, OpenStreetMap constitue la base de données cartographiques la plus complète, la plus détaillée et la plus à jour. Dans les métiers de l'architecture et de l'urbanisme, OSM devient un véritable allié pour étudier et représenter le territoire.



Mise à jour du 29/05/2026

PUBLIC	OBJECTIFS PÉDAGOGIQUES
Tout public	QGIS: Maîtriser le fonctionnement de QGIS Réaliser des cartes Consulter, créer et modifier de la donnée géographiques Créer des fonds de plan
NOMBRE DE PARTICIPANTS	OpenStreetMap:
De 1 à 6 participants	Approfondir sa compréhension de l'écosystème OSM Connaître les ressources disponibles sur OSM S'initier à la contribution sur OSM Identifier les ressources pour extraire de la donnée OSM
PRÉ-REQUIS	PROGRAMME PÉDAGOGIQUE
Connaissances de base en manipulation vectorielle.	QGIS: Les bases d'un SIG Découverte de l'interface QGIS Ajout de données vecteurs, raster et WMS / WFS Gestion des attributs Gestion des projections cartographiques Analyses thématiques / symbologie Étiquetage Jointures attributaires et spatiales Création d'une nouvelle couche SIG Édition d'attributs Mise en page QGIS Requêtes Sélections attributaires et spatiales
DURÉE	OpenStreetMap: Connaissance de l'histoire d'OpenStreetMap et de son écosystème. Ressources pour connaître quelques ordres de grandeurs relatifs à la base de donnée OSM. Savoir trouver la donnée OSM sur le wiki. Contribuer à OSM: créer un compte et utiliser l'éditeur en ligne iD. Extraction de données OSM: <i>géodatamine</i> , <i>geofabrik</i> , <i>osmdata</i> . Quick OSM (plugin QGIS)
ORGANISATION	-----
Formation en présentiel ou en distanciel Salle mise à disposition par l'entreprise	POSITIONNEMENT ET MODALITÉ D'ÉVALUATION INDIVIDUEL: Évaluation des besoins et niveau des stagiaires avant la formation (questionnaire). Évaluation continue en formation avec exercices pratiques en fin de chapitre.
TARIF	ACCESSIBILITÉ/PERSONNE EN SITUATION DE HANDICAP: En cas de besoin d'adaptation particulier, veuillez nous contacter
3400 € HT	
INTERVENANT-E-S	
Alban Vivert Géographe géomaticien	
MODALITÉS DE CONTACT ET DÉLAIS D'ACCÈS	
Contactez Alban Vivert par mail : (contact@alvi-maps.fr) ou par tél au 06 74 07 30 97 Délais: agendas à mettre en accord entre le formateur et l'entreprise bénéficiaire Conditions d'inscription : devis ou convention signée	
MODALITÉS PÉDAGOGIQUES	
Aternance de théorique et mise en pratique.	
MOYENS PÉDAGOGIQUES	
Powerpoint et partages d'écran	

Mise à jour du 29/05/2026

Indicateurs de résultats:

33 stagiaires ont
suivi cette
formation

100% de
satisfaction
globale

100% d'atteinte
des objectifs