



## CATALOGUE DE FORMATION

---

**Formations autour des écosystèmes de QGIS et d'OpenStreetMap**



La certification qualité a été délivrée au titre des catégories suivantes :  
ACTIONS DE FORMATION  
BILANS DE COMPÉTENCES

Mise à jour du 29/05/2026

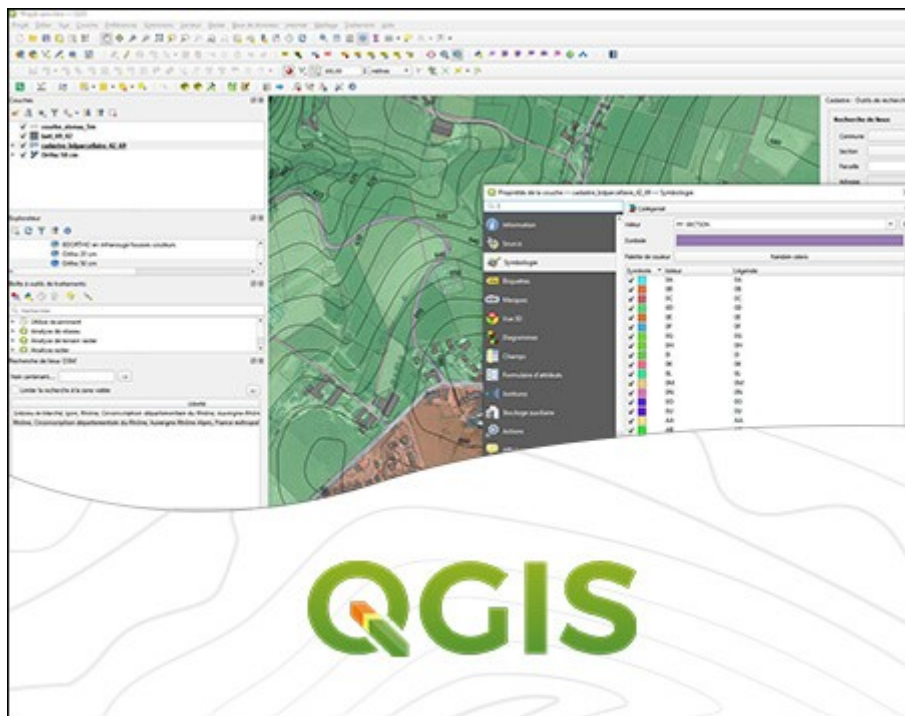
## LE PROGRAMME DE LA FORMATION

---

### **QGIS niveau débutant – intermédiaire 2 jours**

#### **Métiers de l'architecture, de l'urbanisme et du paysage**

**QGIS** est un SIG (Système d'Information Géographique) libre et gratuit. Il s'agit d'un logiciel capable de lire un grand nombre de fichiers de données géographiques (shp, tab, kml, gpx, etc.) de formes vectorielles ou rasters. Il possède des outils de symbologie permettant de réaliser des cartes de qualité, et des outils de géotraitement statistiques permettant de réaliser des analyses spatiales. Il permet également de réaliser des fonds de plan géolocalisés.



Mise à jour du 29/05/2026

|   |  |
|---|--|
| <b>PUBLIC</b>   |  |
| Architectes, urbanistes, paysagistes  |  |
| <b>NOMBRE DE PARTICIPANTS</b>   |  |
| De 1 à 6 participants   |  |
| <b>PRÉ-REQUIS</b>   |  |
| Connaissances de base en manipulation vectorielle.  |  |
| <b>DURÉE</b>  |  |
| 2 journées – 14 heures  |  |
| <b>ORGANISATION</b>   |  |
| Formation en présentiel   |  |
| Salle mise à disposition par l'entreprise   |  |
| <b>TARIF</b>  |  |
| 2400 € HT   |  |
| <b>INTERVENANT·E·S</b>  |  |
| Alban Vivert  |  |
| Géomaticien, expert OpenStreetMap   |  |
| <b>MODALITÉS DE CONTACT ET DÉLAIS D'ACCÈS</b>   |  |
| Contactez Alban Vivert par mail: ( <a href="mailto:contact@alvi-maps.fr">contact@alvi-maps.fr</a> ) |  |
| ou par tél au 06 74 07 30 97  |  |
| Délais: agendas à mettre en accord entre le formateur et l'entreprise bénéficiaire                  |  |
| Conditions d'inscription : devis ou convention signée   |  |
| <b>MODALITÉS PÉDAGOGIQUES</b>   |  |
| Alternance de théorique et mise en pratique.  |  |
| <b>MOYENS PÉDAGOGIQUES</b>  | Powerpoint et partages d'écran   |
|   | <b>OBJECTIFS PÉDAGOGIQUES</b>  |
|   | <b>QGIS:</b>   |
|   | Maîtriser le fonctionnement de QGIS  |
|   | Réaliser des cartes  |
|   | Consulter, créer et modifier de la donnée géographique   |
|   | Créer des fonds de plan urba   |
|   | Connaître les principales sources de données   |
|   | Gérer l'import et export DXF / DWG – Passerelle Adobe Illustrator  |
|   | <b>PROGRAMME PÉDAGOGIQUE</b>   |
|   | <b>QGIS:</b>   |
|   | Les bases d'un SIG   |
|   | Découverte de l'interface QGIS   |
|   | Ajout de données vecteurs, raster et WMS/WFS   |
|   | Gestion des attributs  |
|   | Gestion des projections cartographiques  |
|   | Symbologie / Analyses thématiques  |
|   | Étiquetage   |
|   | Création d'une nouvelle couche SIG   |
|   | Édition d'attributs  |
|   | Mise en page QGIS  |
|   | Requêtes   |
|   | Sélections attributaires et spatiales  |
|   | Recherche de données de fond de plan (QuickOSM)  |
|   | Import / Export dxf / Export vers Adobe Illustrator  |
|   | <b>ACCESSIBILITÉ/PERSONNE EN SITUATION DE HANDICAP:</b> En cas de besoin d'adaptation particulier, veuillez nous contacter   |
|   | <b>POSITIONNEMENT ET MODALITÉ D'ÉVALUATION INDIVIDUEL:</b> Évaluation des besoins et niveau des stagiaires avant la formation (questionnaire). Évaluation continue en formation avec exercices pratiques en fin de chapitre. |

Mise à jour du 29/05/2026

Indicateurs de résultats:

26 stagiaires ont  
suivi cette  
formation

100% de  
satisfaction  
globale

100% d'atteinte  
des objectifs

## LE PROGRAMME DE LA FORMATION

---

### **QGIS niveau débutant – intermédiaire 2 jours**

**QGIS** est un SIG (Système d'Information Géographique) libre et gratuit. Il s'agit d'un logiciel capable de lire un grand nombre de fichiers de données géographiques (shp, tab, kml, gpx, etc.) de formes vectorielles ou rasters. Il possède des outils de symbologie permettant de réaliser des cartes de qualité, et des outils de géotraitement statistiques permettant de réaliser des analyses spatiales. Il permet également de réaliser des fonds de plan géolocalisés.



Mise à jour du: 29/05/2026

|   |
|---|
| <b>PUBLIC</b>   |
| Tout public   |
| <b>NOMBRE DE PARTICIPANTS</b>   |
| De 1 à 6 participants   |
| <b>PRÉ-REQUIS</b>   |
| Connaissances de base en manipulation vectorielle.  |
| <b>DURÉE</b>  |
| 2 journées – 14 heures  |
| <b>ORGANISATION</b>   |
| Formation en présentiel ou en distanciel  |
| Salle mise à disposition par l'entreprise   |
| <b>TARIF</b>  |
| 2400 € HT   |
| <b>INTERVENANT</b>  |
| Alban Vivert  |
| Géographe géomaticien   |
| <b>MODALITÉS DE CONTACT ET DÉLAIS D'ACCÈS</b>   |
| Conditions d'inscription : devis ou convention signée.  |
| Contactez Alban Vivert par mail: <a href="mailto:contact@alvi-maps.fr">contact@alvi-maps.fr</a> ou par tél au <b>06 74 07 30 97</b> |
| Délais: agendas à mettre en accord entre le formateur et l'entreprise bénéficiaire  |
| Conditions d'inscription : devis ou convention signée   |
| <b>MODALITÉS PÉDAGOGIQUES</b>   |
| Alternance de théorique et mise en pratique.  |
| <b>MOYENS PÉDAGOGIQUES</b> : Powerpoint et partages d'écran   |

#### OBJECTIFS PÉDAGOGIQUES

##### **OGIS:**

Maîtriser le fonctionnement de QGIS  
Réaliser des cartes  
Consulter, créer et modifier de la donnée géographiques  
Créer des fonds de plan

#### PROGRAMME PÉDAGOGIQUE

##### **OGIS:**

Les bases d'un SIG  
Découverte de l'interface QGIS  
Ajout de données vecteurs, raster et WMS/WFS  
Gestion des attributs  
Gestion des projections cartographiques  
Symbologie / Analyses thématiques  
Étiquetage  
Jointures attributaires et spatiales  
Création d'une nouvelle couche SIG  
Édition d'attributs  
Mise en page QGIS  
Requêtes  
Sélections attributaires et spatiales  
**POSITIONNEMENT ET MODALITÉ D'ÉVALUATION INDIVIDUEL:** Évaluation des besoins et niveau des stagiaires avant la formation (questionnaire).  
Évaluation continue en formation avec exercices pratiques en fin de chapitre.

**ACCESSIBILITÉ/PERSONNE EN SITUATION DE HANDICAP:** En cas de besoin d'adaptation particulier, veuillez nous contacter

Mise à jour du: 29/05/2026

Indicateurs de résultats:

33 stagiaires ont  
suivi cette  
formation

100% de  
satisfaction  
globale

100% d'atteinte  
des objectifs

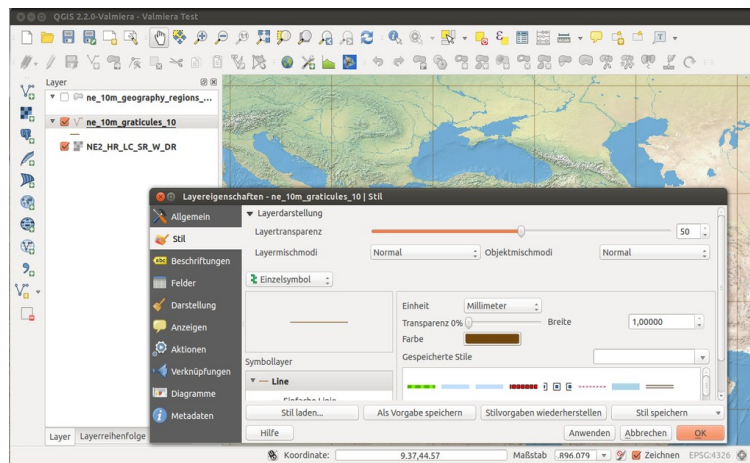
La certification Qualiopi a été délivrée à CAP Services pour les catégories « Actions de formation » et « Bilans de compétences »

Mise à jour du 29/05/2026

## LE PROGRAMME DE LA FORMATION

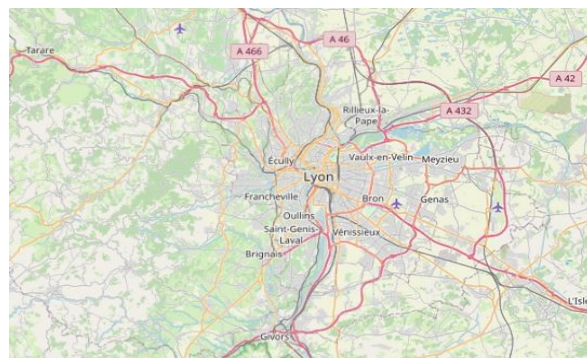
### **QGIS niveau débutant – intermédiaire 2 jours** **Découverte OpenStreetMap 1 jour**

**QGIS** est un SIG (Système d'Information Géographique) libre et gratuit. Il s'agit d'un logiciel capable de lire un grand nombre de fichiers de données géographiques (shp, tab, kml, gpx, etc.) de formes vectorielles ou rasters. Il possède des outils de symbologie permettant de réaliser des cartes de qualité, et des outils de géotraitements statistiques permettant de réaliser des analyses spatiales. Il permet également de réaliser des fonds de plan géolocalisés.



**OpenStreetMap** est une base de données géographiques libre et gratuite, coopérative (1 million de contributeurs) et d'une richesse incomparable (8 milliards de points).

Présenté très souvent comme le «Wikipedia des cartes», le projet OpenStreetMap est un bien commun dans la mesure où toutes ses données sont librement réutilisables. OSM compte une multitude de données utiles dans des thématiques variées (accessibilité, monuments historiques, tourisme, transports en commun, commerces, botanique, mobilier urbain ...). Ainsi dans bien des cas, OpenStreetMap constitue la base de données cartographiques la plus complète, la plus détaillée et la plus à jour. Dans les métiers de l'architecture et de l'urbanisme, OSM devient un véritable allié pour étudier et représenter le territoire.



Mise à jour du 29/05/2026

|   |  |
|---|--|
| <b>PUBLIC</b>   | <b>OBJECTIFS PÉDAGOGIQUES</b>  |
| Tout public   | <b>QGIS:</b><br>Maîtriser le fonctionnement de QGIS<br>Réaliser des cartes<br>Consulter, créer et modifier de la donnée géographiques<br>Créer des fonds de plan   |
| <b>NOMBRE DE PARTICIPANTS</b>   | <b>OpenStreetMap:</b>  |
| De 1 à 6 participants   | Approfondir sa compréhension de l'écosystème OSM<br>Connaître les ressources disponibles sur OSM<br>S'initier à la contribution sur OSM<br>Identifier les ressources pour extraire de la donnée OSM  |
| <b>PRÉ-REQUIS</b>   | <b>PROGRAMME PÉDAGOGIQUE</b>   |
| Connaissances de base en manipulation vectorielle.  | <b>QGIS:</b><br>Les bases d'un SIG<br>Découverte de l'interface QGIS<br>Ajout de données vecteurs, raster et WMS / WFS<br>Gestion des attributs<br>Gestion des projections cartographiques<br>Analyses thématiques / symbologie<br>Étiquetage<br>Jointures attributaires et spatiales<br>Création d'une nouvelle couche SIG<br>Édition d'attributs<br>Mise en page QGIS<br>Requêtes<br>Sélections attributaires et spatiales |
| <b>DURÉE</b>  | <b>OpenStreetMap:</b><br>Connaissance de l'histoire d'OpenStreetMap et de son écosystème.<br>Ressources pour connaître quelques ordres de grandeurs relatifs à la base de donnée OSM.<br>Savoir trouver la donnée OSM sur le wiki.<br>Contribuer à OSM: créer un compte et utiliser l'éditeur en ligne iD.<br>Extraction de données OSM: <i>géodatamine</i> , <i>geofabrik</i> , <i>osmdata</i> .<br>Quick OSM (plugin QGIS) |
| <b>ORGANISATION</b>   | -----  |
| Formation en présentiel ou en distanciel<br>Salle mise à disposition par l'entreprise   | <b>POSITIONNEMENT ET MODALITÉ D'ÉVALUATION INDIVIDUEL:</b> Évaluation des besoins et niveau des stagiaires avant la formation (questionnaire).<br>Évaluation continue en formation avec exercices pratiques en fin de chapitre.  |
| <b>TARIF</b>  | <b>ACCESSIBILITÉ/PERSONNE EN SITUATION DE HANDICAP:</b> En cas de besoin d'adaptation particulier, veuillez nous contacter   |
| 3400 € HT   |  |
| <b>INTERVENANT·E·S</b>  |  |
| Alban Vivert<br>Géographe géomaticien   |  |
| <b>MODALITÉS DE CONTACT ET DÉLAIS D'ACCÈS</b>   |  |
| Contactez Alban Vivert par mail :<br>( <a href="mailto:contact@alvi-maps.fr">contact@alvi-maps.fr</a> ) ou par tél au 06 74 07 30 97<br>Délais: agendas à mettre en accord entre le formateur et l'entreprise bénéficiaire<br>Conditions d'inscription : devis ou convention signée |  |
| <b>MODALITÉS PÉDAGOGIQUES</b>   |  |
| Aternance de théorique et mise en pratique.   |  |
| <b>MOYENS PÉDAGOGIQUES</b>  |  |
| Powerpoint et partages d'écran  |  |

Mise à jour du 29/05/2026

Indicateurs de résultats:

33 stagiaires ont  
suivi cette  
formation

100% de  
satisfaction  
globale

100% d'atteinte  
des objectifs

## LE PROGRAMME DE LA FORMATION

---

### **QGIS niveau débutant – intermédiaire 3 jours**

**QGIS** est un SIG (Système d'Information Géographique) libre et gratuit. Il s'agit d'un logiciel capable de lire un grand nombre de fichiers de données géographiques (shp, tab, kml, gpx, etc.) de formes vectorielles ou rasters. Il possède des outils de symbologie permettant de réaliser des cartes de qualité, et des outils de géotraitement statistiques permettant de réaliser des analyses spatiales. Il permet également de réaliser des fonds de plan géolocalisés.



Mise à jour du: 29/05/2026

|  |  |
|--|--|
| <b>PUBLIC</b>  |  |
|  | Tout public  |
| <b>NOMBRE DE PARTICIPANTS</b>  |  |
|  | De 1 à 6 participants  |
| <b>PRÉ-REQUIS</b>  |  |
|  | Connaissances de base en manipulation vectorielle.   |
| <b>DURÉE</b>   |  |
|  | 3 journées – 21 heures   |
| <b>ORGANISATION</b>  |  |
|  | Formation en présentiel ou en distanciel Salle mise à disposition par l'entreprise   |
| <b>TARIF</b>   |  |
|  | 3600 € HT  |
| <b>INTERVENANT·E·S</b>   |  |
|  | Alban Vivert<br>Géographe géomaticien  |
| <b>MODALITÉS DE CONTACT ET DÉLAIS D'ACCÈS</b>  |  |
|  | Pour toute information, contactez Alban Vivert par mail : <a href="mailto:contact@alvi-maps.fr">contact@alvi-maps.fr</a> ou par tél au 06 74 07 30 97 Délais : agendas à mettre en accord entre le formateur et l'entreprise bénéficiaire<br>Conditions d'inscription : devis ou convention signée   |
| <b>MODALITÉS PÉDAGOGIQUES</b>  |  |
|  | Alternance de théorique et mise en pratique.   |
| <b>MOYENS PÉDAGOGIQUES</b>   |  |
|  | Powerpoint et partages d'écran   |
| <b>ACCESSIBILITÉ/PERSONNE EN SITUATION DE HANDICAP : EN CAS DE BESOIN D'ADAPTATION</b> |  |
|  | VEUILLEZ NOUS CONTACTER  |
|  | <p><b>OBJECTIFS PÉDAGOGIQUES</b></p> <p><b>QGIS:</b><br/>Maîtriser le fonctionnement de QGIS<br/>Réaliser des cartes et atlas<br/>Consulter, créer et modifier de la donnée géographiques<br/>Réaliser des analyses spatiales<br/>Créer des fonds de plan</p> <p><b>PROGRAMME PÉDAGOGIQUE</b></p> <p><b>QGIS:</b><br/>Les bases d'un SIG<br/>Découverte de l'interface QGIS<br/>Ajout de données vecteurs, raster et WMS / WFS<br/>Gestion des attributs<br/>Gestion des projections cartographiques<br/>Symbologie / Analyses thématiques<br/>Étiquetage<br/>Jointures attributaires et spatiales<br/>Création d'une nouvelle couche SIG / GeoPackage<br/>Édition d'attributs / Formulaire de base<br/>Mise en page QGIS / Atlas<br/>Requêtes<br/>Sélections attributaires et spatiales<br/>Géo traitements<br/>Géoréférencement d'images<br/>Plugin QuickOSM : données OpenStreetMap</p> <p><b>POSITIONNEMENT ET MODALITÉ D'ÉVALUATION INDIVIDUEL:</b> Évaluation des besoins et niveau des stagiaires avant la formation (questionnaire).<br/>Évaluation continue en formation avec exercices pratiques en fin de chapitre.</p> |

Mise à jour du: 29/05/2026

Indicateurs de résultats:

33 stagiaires ont  
suivi cette  
formation

100% de  
satisfaction  
globale

100% d'atteinte  
des objectifs

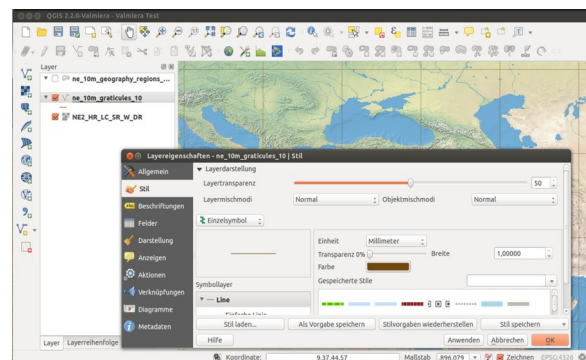
## LE PROGRAMME DE LA FORMATION

### **QGIS niveau débutant – intermédiaire 2 jours**

### **Découverte OpenStreetMap 1 jour**

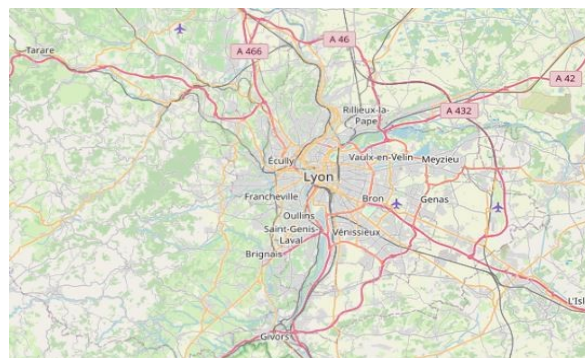
### **Métiers de l'architecture, de l'urbanisme et du paysage**

**QGIS** est un SIG (Système d'Information Géographique) libre et gratuit. Il s'agit d'un logiciel capable de lire un grand nombre de fichiers de données géographiques (shp, tab, kml, gpx, etc.) de formes vectorielles ou rasters. Il possède des outils de symbologie permettant de réaliser des cartes de qualité, et des outils de géotraitement statistiques permettant de réaliser des analyses spatiales. Il permet également de réaliser des fonds de plan géolocalisés.



**OpenStreetMap** est une base de données géographiques libre et gratuite, coopérative (1 million de contributeurs) et d'une richesse incomparable (8 milliards de points).

Présenté très souvent comme le «Wikipedia des cartes», le projet OpenStreetMap est un bien commun dans la mesure où toutes ses données sont librement réutilisables. OSM compte une multitude de données utiles dans des thématiques variées (accessibilité, monuments historiques, tourisme, transports en commun, commerces, botanique, mobilier urbain ... ). Ainsi dans bien des cas, OpenStreetMap constitue la base de données cartographiques la plus complète, la plus détaillée et la plus à jour. Dans les métiers de l'architecture et de l'urbanisme, OSM devient un véritable allié pour étudier et représenter le territoire.



Mise à jour du: 29/05/2026

|   |   |
|---|---|
| <b>PUBLIC</b>   |   |
| Architectes, urbanistes   |   |
| <b>NOMBRE DE PARTICIPANTS</b>   |   |
| De 1 à 6 participants   |   |
| <b>PRÉ-REQUIS</b>   |   |
| Connaissances de base en manipulation vectorielle. Avoir un courriel valide (pour OpenStreetMap)                                  |   |
| <b>DURÉE</b>  |   |
| 3 journées – 21 heures  |   |
| <b>ORGANISATION</b>   |   |
| Formation en présentiel ou distanciel   |   |
| Salle mise à disposition par l'entreprise   |   |
| <b>TARIF</b>  |   |
| 3600 € HT   |   |
| <b>INTERVENANT·E·S</b>  |   |
| Alban Vivert Géomaticien, expert OSM  |   |
| <b>MODALITÉS DE CONTACT ET DÉLAIS D'ACCÈS</b>   |   |
| Contactez Alban Vivert par mail : ( <a href="mailto:contact@alvi-maps.fr">contact@alvi-maps.fr</a> ) ou par tél au 06 74 07 30 97 |   |
| Délais: agendas à mettre en accord entre le formateur et l'entreprise bénéficiaire  |   |
| Conditions d'inscription : devis ou convention signée   |   |
| <b>MODALITÉS PÉDAGOGIQUES</b>   |   |
| Aternance de théorique et mise en pratique.   |   |
| <b>MOYENS PÉDAGOGIQUES</b> : Powerpoint et partages d'écran   |   |
| <b>ACCESSIBILITÉ/PERSONNE EN SITUATION DE HANDICAP</b> : En cas de besoin d'adaptation particulier, veuillez nous contacter       |   |
|   | <b>OBJECTIFS PÉDAGOGIQUES</b>   |
|   | <b>QGIS:</b><br>Maîtriser le fonctionnement de QGIS<br>Réaliser des cartes<br>Consulter, créer et modifier de la donnée géographiques<br>Connaître les principales sources de données<br>Créer des fonds de plan<br>Gérer import DXF/DWG – Passerelle Adobe Illustrator   |
|   | <b>OpenStreetMap:</b><br>Approfondir sa compréhension de l'écosystème OSM<br>Connaître les ressources disponibles sur OSM<br>S'initier à la contribution sur OSM<br>Identifier les ressources pour extraire de la donnée OSM  |
|   | <b>PROGRAMME PÉDAGOGIQUE</b>  |
|   | <b>QGIS:</b><br>Les bases d'un SIG<br>Découverte de l'interface QGIS<br>Ajout de données vecteurs, raster et WMS/WFS<br>Gestion des attributs<br>Gestion des projections cartographiques<br>Analyses thématiques<br>Étiquetage<br>Création d'une nouvelle couche SIG<br>Édition d'attributs<br>Mise en page QGIS<br>Requêtes<br>Sélections attributaires et spatiales<br>Recherche de données de fond de plan (QuickOSM)<br>Import / Export dxf - Export vers Adobe Illustrator   |
|   | <b>OpenStreetMap:</b><br>Connaissance de l'histoire d'OpenStreetMap et de son écosystème.<br>Ressources pour connaître quelques ordres de grandeurs relatifs à la base de donnée OSM.<br>Savoir trouver la donnée OSM sur le wiki.<br>Contribuer à OSM: créer un compte et utiliser l'éditeur en ligne iD.<br>Extraction de données OSM: <i>géodatamine, geofabrik, osmdata</i> .<br>Initiation aux requêtes overpass pour extraire de la donnée plus fine.<br>Sortie terrain: relevé terrain avec <i>Field papers</i> puis saisie sur OSM. |
|   | <b>POSITIONNEMENT ET MODALITÉ D'ÉVALUATION INDIVIDUEL</b> : Évaluation des besoins et niveau des stagiaires avant la formation (questionnaire). Évaluation continue en formation avec exercices pratiques en fin de chapitre.   |

Mise à jour du: 29/05/2026

Indicateurs de résultats:

26 stagiaires ont  
suivi cette  
formation

100% de  
satisfaction  
globale

100% d'atteinte  
des objectifs

Mise à jour du: 29/05/2026

## LE PROGRAMME DE LA FORMATION

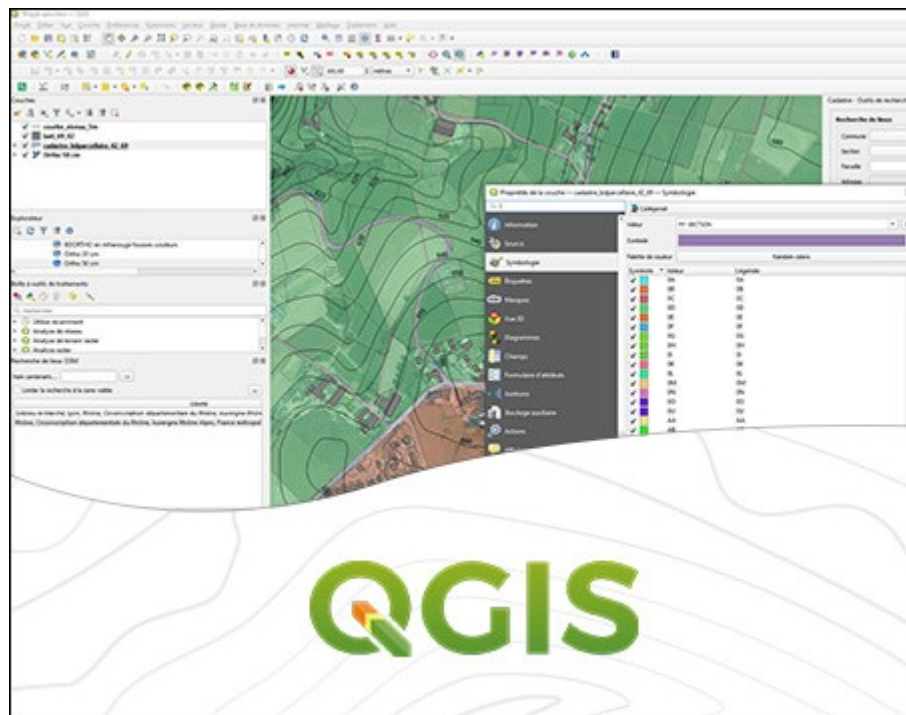
---

### QGIS niveau débutant – intermédiaire 3 jours

#### Métiers de l'architecture, de l'urbanisme et du paysage

**QGIS** est un SIG (Système d'Information Géographique) libre et gratuit. Il s'agit d'un logiciel capable de lire un grand nombre de fichiers de données géographiques (shp, tab, kml, gpx, etc.) de formes vectorielles ou rasters. Il possède des outils de symbologie permettant de réaliser des cartes de qualité, et des outils de géotraitements statistiques permettant de réaliser des analyses spatiales. Il permet également de réaliser des fonds de plan géolocalisés.

**3 journées** de formation à QGIS, c'est d'autant plus de temps pour approfondir le sujet, découvrir + d'outils de QGIS (géo traitements, géoréférencement d'images, OpenStreetMap) et + d'exercices adaptés à vos besoins



Mise à jour du: 29/05/2026

|  |  |
|--|--|
| <b>PUBLIC</b>  |  |
| Architectes, urbanistes, paysagistes   |  |
| <b>NOMBRE DE PARTICIPANTS</b>  |  |
| De 1 à 6 participants  |  |
| <b>PRÉ-REQUIS</b>  |  |
| Connaissances de base en manipulation vectorielle.   |  |
| <b>DURÉE</b>   |  |
| 3 journées – 21 heures   |  |
| <b>ORGANISATION</b>  |  |
| Formation en présentiel  |  |
| Salle mise à disposition par l'entreprise  |  |
| <b>TARIF</b>   |  |
| 3600 € HT  |  |
| <b>INTERVENANT·E·S</b>   |  |
| Alban Vivert   |  |
| Géomaticien, expert OpenStreetMap  |  |
| <b>MODALITÉS DE CONTACT ET DÉLAIS D'ACCÈS</b>  |  |
| Pour toute information, contactez Alban Vivert par mail: ( <a href="mailto:contact@alvi-maps.fr">contact@alvi-maps.fr</a> ) ou par tél au 06 74 07 30 97 |  |
| Délais: agendas à mettre en accord entre le formateur et l'entreprise bénéficiaire   |  |
| Conditions d'inscription : devis ou convention signée  |  |
| <b>MODALITÉS PÉDAGOGIQUES</b>  |  |
| Alternance de théorique et mise en pratique.   |  |
| <b>MOYENS PÉDAGOGIQUES</b>   | Powerpoint et partages d'écran   |
|  | <b>OBJECTIFS PÉDAGOGIQUES</b>  |
|  | <b>QGIS:</b><br>Maîtriser le fonctionnement de QGIS  |
|  | Réaliser des cartes  |
|  | Consulter, créer et modifier de la donnée géographiques  |
|  | Créer des fonds de plan urba   |
|  | Connaître les principales sources de données   |
|  | Gérer l'import et export DXF / DWG - Passerelle Adobe Illustrator  |
|  | <b>PROGRAMME PÉDAGOGIQUE</b>   |
|  | <b>QGIS:</b>   |
|  | Les bases d'un SIG / Découverte de l'interface QGIS  |
|  | Ajout de données vecteurs, raster et WMS / WFS   |
|  | Gestion des attributs  |
|  | Gestion des projections cartographiques  |
|  | Analyses thématiques / Étiquetage  |
|  | Jointures attributaires et spatiales   |
|  | Création d'une nouvelle couche SIG   |
|  | Édition d'attributs / formulaire de base   |
|  | Mise en page QGIS / Atlas de carte   |
|  | Requêtes, sélections attributaires et spatiales  |
|  | Recherche de données de fond de plan (QuickOSM)  |
|  | Géo traitements / Géoréférencement d'image / vecteur   |
|  | Import / Export dxf – export vers Adobe Illustrator  |
|  | <b>POSITIONNEMENT ET MODALITÉ D'ÉVALUATION INDIVIDUEL:</b> Évaluation des besoins et niveau des stagiaires avant la formation (questionnaire). Évaluation continue en formation avec exercices pratiques en fin de chapitre. |
|  | <b>ACCESSIBILITÉ/PERSONNE EN SITUATION DE HANDICAP:</b> En cas de besoin d'adaptation particulier, veuillez nous contacter   |

Mise à jour du: 29/05/2026

Indicateurs de résultats:

26 stagiaires ont  
suivi cette  
formation

100% de  
satisfaction  
globale

100% d'atteinte  
des objectifs

## LE PROGRAMME DE LA FORMATION

---

### QGIS Perfectionnement

*La session perfectionnement de QGIS a pour but d'optimiser votre utilisation de QGIS en découvrant de nouvelles fonctionnalités apparues dans les dernières versions, en découvrant de nombreux plugins, et plus généralement en repassant sur les différents éléments clés de travail sur QGIS en mode avancé.*

**QGIS** est un SIG (Système d'Information Géographique) libre et gratuit. Il s'agit d'un logiciel capable de lire un grand nombre de fichiers de données géographiques (shp, tab, kml, gpx, etc.) de formes vectorielles ou rasters. Il possède des outils de symbologie permettant de réaliser des cartes de qualité, et des outils de géotraitements statistiques permettant de réaliser des analyses spatiales. Il permet également de réaliser des fonds de plan géolocalisés.



Mise à jour du: 26/05/2026

|   |  |
|---|--|
| <b>PUBLIC</b>   | <b>OBJECTIFS PÉDAGOGIQUES</b><br><br>Optimiser son utilisation de QGIS<br>Réaliser des cartes en mode atlas<br>Créer de la donnée géographique de qualité<br>Découverte des fonctionnalités récentes de QGIS<br><br>De manière générale : franchir un cap sur QGIS dans son utilisation.   |
| Tout public   |  |
| <b>NOMBRE DE PARTICIPANTS</b>   | <b>PROGRAMME PÉDAGOGIQUE</b><br><br>Ajout de données provenant de flux WMS et WFS<br><br>Gestion avancée des attributs<br><br>Gestion des projections cartographiques (révision)<br><br>Analyses thématiques avancées – focus sur les nouvelles fonctionnalités.<br><br>Étiquetage avancé (ensemble de règle, gestion d’affichage)<br><br>Jointures attributaires et spatiales (révision, nettoyage d’un tableur préalable à une bonne jointure)<br><br>Création d’une base de données GeoPackage<br><br>Numérisation avancée – corrections topologiques<br><br>Édition d’attributs – mise en place d’un formulaire d’attribut<br><br>Mise en page QGIS – fonction Atlas<br><br>Requêtes avancées.<br><br>Sélections attributaires et spatiales avancées<br><br>Boîte à outils QGIS.<br><br>Géoréférencement d’images<br><br>Découverte de nombreux plugins optimisant l’utilisation de QGIS<br>-----<br><b>POSITIONNEMENT ET MODALITÉ D’ÉVALUATION INDIVIDUEL:</b> Évaluation des besoins et niveau des stagiaires avant la formation (questionnaire).<br>Évaluation continue en formation avec exercices pratiques en fin de chapitre. |
| <b>PRÉ-REQUIS</b>   |  |
| Savoir réaliser les fonctions de base sur QGIS (jointure, mise en page, symbologie)   |  |
| <b>DURÉE</b>  |  |
| 2 journées – 14 heures  |  |
| <b>ORGANISATION</b>   |  |
| Formation en présentiel<br>Salle mise à disposition par l’entreprise  |  |
| <b>TARIF</b>  |  |
| 2400 € HT   |  |
| <b>INTERVENANT·E·S</b>  |  |
| Alban Vivert<br>Géographe géomaticien   |  |
| <b>MODALITÉS DE CONTACT ET DÉLAIS D’ACCÈS</b>   |  |
| Contactez Alban Vivert par mail :<br>( <a href="mailto:contact@alvi-maps.fr">contact@alvi-maps.fr</a> ) ou par tél au 06 74 07 30 97<br>Délais: agendas à mettre en accord entre le formateur et l’entreprise bénéficiaire<br>Conditions d’inscription : devis ou convention signée |  |
| <b>MODALITÉS PÉDAGOGIQUES</b>   |  |
| Alternance de théorique et mise en pratique.  |  |
| <b>MOYENS PÉDAGOGIQUES</b>  |  |
| Powerpoint et partages d’écran  |  |
| <b>ACCESSIBILITÉ/PERSONNE EN SITUATION DE HANDICAP:</b>   |  |
| En cas de besoin d’adaptation particulier, veuillez nous contacter  |  |

Mise à jour du: 26/05/2026

**Nouvelle formation, indicateurs de résultats à venir**



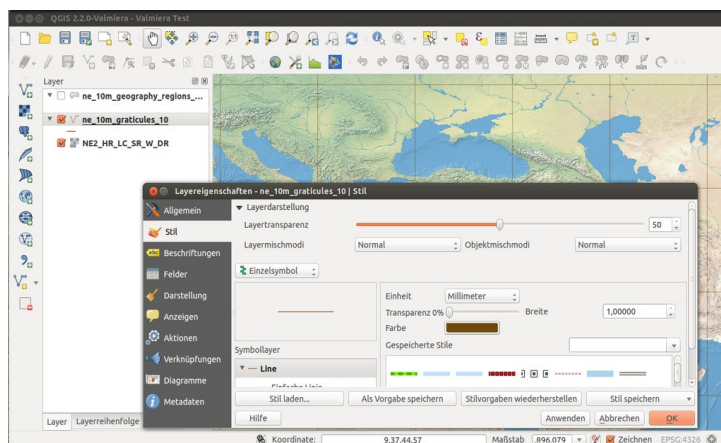
La certification Qualiopi a été délivrée à CAP Services pour les catégories « Actions de formation » et « Bilans de compétences »

## LE PROGRAMME DE LA FORMATION

### **QGIS Perfectionnement** **+ Découverte d'OpenStreetMap**

*La session perfectionnement de QGIS a pour but d'optimiser votre utilisation de QGIS en découvrant de nouvelles fonctionnalités apparues dans les dernières versions, en découvrant de nombreux plugins, et plus généralement en repassant sur les différents éléments clés de travail sur QGIS en mode avancé.*

**QGIS** est un SIG (Système d'Information Géographique) libre et gratuit. Il s'agit d'un logiciel capable de lire un grand nombre de fichiers de données géographiques (shp, tab, kml, gpx, etc.) de formes vectorielles ou rasters. Il possède des outils de symbologie permettant de réaliser des cartes de qualité, et des outils de géotraitements statistiques permettant de réaliser des analyses spatiales. Il permet également de réaliser des fonds de plan géolocalisés.



**OpenStreetMap** est une base de données géographiques libre et gratuite, coopérative (1 million de contributeurs) et d'une richesse incomparable (8 milliards de points).

Présenté très souvent comme le «Wikipedia des cartes», le projet OpenStreetMap est un bien commun dans la mesure où toutes ses données sont librement réutilisables. OSM compte une multitude de données utiles dans des thématiques variées (accessibilité, monuments historiques, tourisme, transports en commun, commerces, botanique, mobilier urbain ... ). Ainsi dans bien des cas, OpenStreetMap constitue la base de données cartographiques la plus complète, la plus détaillée et la plus à jour. Dans les métiers de l'architecture et de l'urbanisme, OSM devient un véritable allié pour étudier et représenter le territoire.

Mise à jour du: 29/05/2026

|   |
|---|
| <b>PUBLIC</b>   |
| Tout public   |
| <b>NOMBRE DE PARTICIPANTS</b>   |
| De 1 à 6 participants   |
| <b>PRÉ-REQUIS</b>   |
| Savoir réaliser les fonctions de base sur QGIS (jointure, mise en page, symbologie)   |
| <b>DURÉE</b>  |
| 3 journées – 21 heures  |
| <b>ORGANISATION</b>   |
| Formation en présentiel   |
| Salle mise à disposition par l'entreprise   |
| <b>TARIF</b>  |
| 3400€ HT  |
| <b>INTERVENANT·E·S</b>  |
| Alban Vivert<br>Géographe géomaticien   |
| <b>MODALITÉS DE CONTACT ET DÉLAIS D'ACCÈS</b>   |
| Pour toute information, contactez Alban Vivert par mail :<br>( <a href="mailto:contact@alvi-maps.fr">contact@alvi-maps.fr</a> ) ou par tél au 06 74 07 30 97      |
| Délais: agendas à mettre en accord entre le formateur et l'entreprise bénéficiaire  |
| Conditions d'inscription : devis ou convention signée   |
| <b>MODALITÉS PÉDAGOGIQUES</b>   |
| Alternance de théorique et mise en pratique.  |
| <b>MOYENS PÉDAGOGIQUES</b> Powerpoint et partages d'écran   |
| <b>POSITIONNEMENT ET MODALITÉ D'ÉVALUATION INDIVIDUEL:</b>  |
| Évaluation des besoins et niveau des stagiaires avant la formation (questionnaire). Évaluation continue en formation avec exercices pratiques en fin de chapitre. |
| <b>ACCESSIBILITÉ/PERSONNE EN SITUATION DE HANDICAP:</b> En cas de besoin d'adaptation particulier, veuillez nous contacter  |

#### **OBJECTIFS PÉDAGOGIQUES**

##### **QGIS**

Optimiser son utilisation de QGIS  
Réaliser des cartes en mode atlas  
Créer de la donnée géographique de qualité  
Découverte des fonctionnalités récentes de QGIS  
De manière générale : franchir un cap sur QGIS dans son utilisation.

##### **OpenStreetMap:**

Approfondir sa compréhension de l'écosystème OSM  
Connaître les ressources disponibles sur OSM  
S'initier à la contribution sur OSM  
Identifier les ressources pour extraire de la donnée OSM

#### **PROGRAMME PÉDAGOGIQUE**

##### **QGIS**

Ajout de données provenant de flux WMS et WFS  
Gestion des attributs avancée  
Gestion des projections cartographiques (révision)  
Analyses thématiques avancées – focus sur les nouvelles fonctionnalités.  
Étiquetage avancé (ensemble de règle, gestion d'affichage)  
Jointures attributaires et spatiales (révision, nettoyage d'un tableur préalable)  
Création d'une base de données GeoPackage  
Numérisation avancée – corrections topologiques  
Édition d'attributs – mise en place d'un formulaire d'attribut  
Mise en page QGIS – fonction Atlas  
Requêtes avancées.  
Sélections attributaires et spatiales avancées  
Boîte à outils QGIS.  
Géoréférencement d'images  
Découverte de nombreux plugins optimisant l'utilisation de QGIS

##### **OpenStreetMap:**

Connaissance de l'histoire d'OpenStreetMap et de son écosystème.  
Ressources pour connaître quelques ordres de grandeurs relatifs à la base de donnée OSM.  
Savoir trouver la donnée OSM sur le wiki.  
Contribuer à OSM: créer un compte et utiliser l'éditeur en ligne iD.  
Extraction de données OSM: *géodatamine*, *geofabrik*, *osmdata*.  
Quick OSM (plugin QGIS)

Mise à jour du: 29/05/2026

**Nouvelle formation, indicateurs de résultats à venir**



La certification Qualiopi a été délivrée à CAP Services pour les catégories « Actions de formation » et « Bilans de compétences »

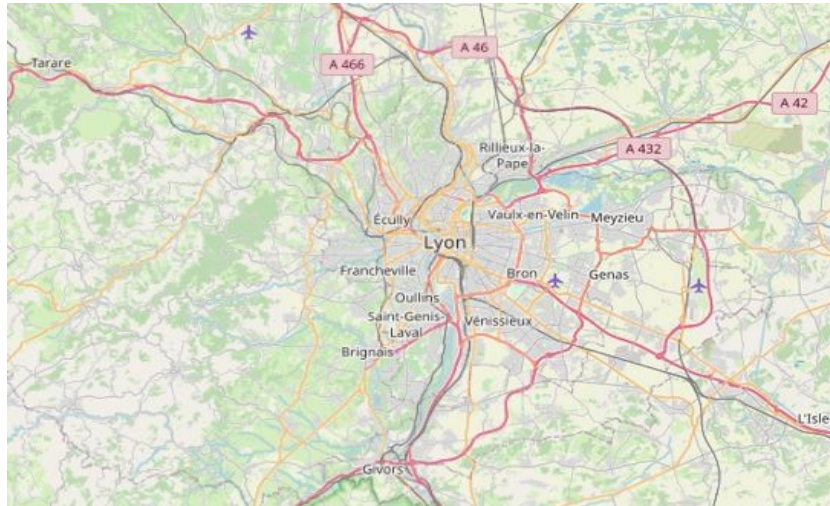
## LE PROGRAMME DE LA FORMATION

---

### Découverte de l'écosystème OpenStreetMap et de ses enjeux

**OpenStreetMap** est une base de données géographiques libre et gratuite, coopérative (10 million de contributeurs) et d'une richesse incomparable (8 milliards de points).

Présenté très souvent comme le « Wikipedia des cartes », le projet OpenStreetMap est un bien commun dans la mesure où toutes ses données sont librement réutilisables pour tous types de projets, y compris commerciaux. Les données d'OpenStreetMap permettent aux utilisateurs (particuliers, organismes publics, entreprises) du monde entier de s'affranchir de solutions commerciales souvent centrées sur des données routières ou marchandes. Loin de se cantonner au réseau routier, OpenStreetMap compte une multitude de données utiles dans des thématiques variées (accessibilité, monuments historiques, tourisme, transports en commun, commerces, botanique, ... ). Ainsi dans bien des cas, OpenStreetMap constitue la base de données cartographiques la plus complète, la plus détaillée et la plus à jour. C'est pourquoi organismes d'états, collectivités territoriales, Offices de tourisme, mais aussi des grandes entreprises (SNCF, Apple, FaceBook...) y contribuent.



Mise à jour du: 29/05/2026

|   |  |
|---|--|
| <b>PUBLIC</b>   | <b>OBJECTIFS PÉDAGOGIQUES</b>  |
| Agents de collectivité – offices du tourisme – agences d’urbanisme                    | Approfondir sa compréhension d’OpenStreetMap   |
| <b>NOMBRE DE PARTICIPANTS</b>   | Développer la connaissance de ressources disponibles : identifier des applications utilisant la donnée OSM   |
| De 1 à 8 participants   | Identifier des projets possibles utilisant la donnée OSM avec sa structure   |
| <b>PRÉ-REQUIS</b>   | Identifier les contributeurs de son territoire   |
| Savoir utiliser un navigateur internet récent. Avoir un ordinateur valide             | Se initier à la contribution sur OSM   |
| <b>DURÉE</b>  | <b>PROGRAMME PÉDAGOGIQUE</b>   |
| 1 journée – 7 heures  | Connaissance de l’histoire d’OSM et de son écosystème  |
| <b>ORGANISATION</b>   | Ressources pour connaître quelques ordres de grandeurs relatifs à la base de données OSM   |
| Formation en présentiel ou en distanciel  | L’utilisation de la donnée OSM dans le domaine des collectivités avec des retours d’expérience abouties  |
| Salle mise à disposition par l’entreprise   | Présentation d’outils gratuits de la communauté OSM pour utiliser des données.   |
| <b>TARIF</b>  | Contribuer à OSM : crée un compte et utiliser l’éditeur en ligne ID  |
| 1200 € HT   | Se documenter avec le wiki OSM   |
| <b>INTERVENANT·E·S</b>  | Sortie de terrain : relevés avec Field Papers  |
| Alban Vivert  |  |
| Géographe géomaticien   |  |
| <b>MODALITÉS DE CONTACT ET DÉLAIS D’ACCÈS</b>   |  |
| Contactez Alban Vivert par mail : (contact@alvi-maps.fr) ou par tél au 06 74 07 30 97 |  |
| Délais: agendas à mettre en accord entre le formateur et l’entreprise bénéficiaire    |  |
| Conditions d’inscription : devis ou convention signée                                 |  |
| <b>MODALITÉS PÉDAGOGIQUES</b>   |  |
| Aternance de théorique et mise en pratique.   |  |
| <b>MOYENS PÉDAGOGIQUES</b> Powerpoint et partages d’écran                             |  |
|   | -----  |
|   | <b>ACCESSIBILITÉ/PERSONNE EN SITUATION DE HANDICAP:</b> En cas de besoin d’adaptation particulier, veuillez nous contacter   |
|   | <b>POSITIONNEMENT ET MODALITÉ D’ÉVALUATION INDIVIDUEL:</b> Évaluation des besoins et niveau des stagiaires avant la formation (questionnaire). Évaluation continue en formation avec exercices pratiques en fin de chapitre. |

Mise à jour du: 29/05/2026

**Nouvelle formation, indicateurs de résultats à venir**



La certification Qualiopi a été délivrée à CAP Services pour les catégories « Actions de formation » et « Bilans de compétences »

## LE PROGRAMME DE LA FORMATION

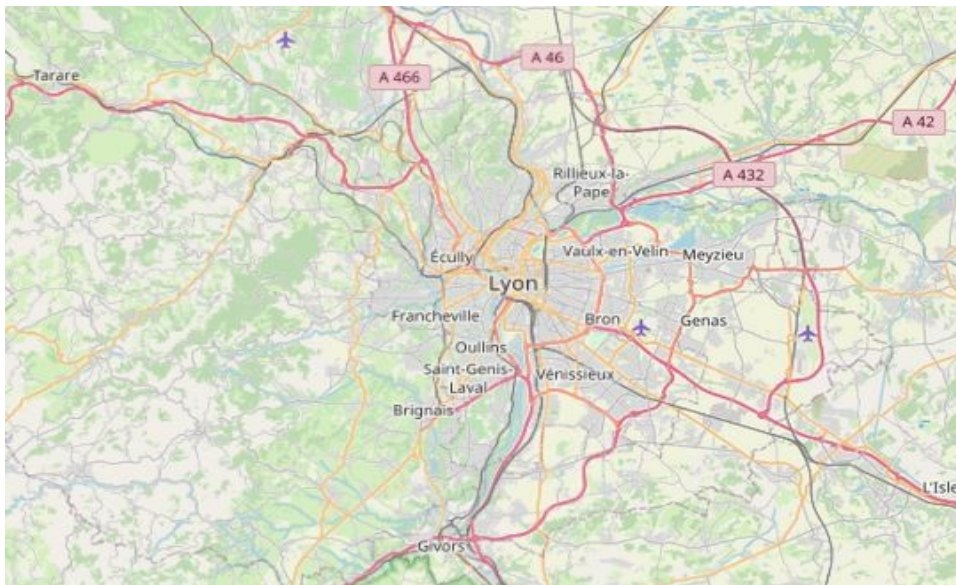
---

### OpenStreetMap pour géomaticien

**OpenStreetMap** est une base de données géographiques libre et gratuite, coopérative (1 million de contributeurs) et d'une richesse incomparable (8 milliards de points).

Présenté très souvent comme le «Wikipedia des cartes», le projet OpenStreetMap est un bien commun dans la mesure où toutes ses données sont librement réutilisables. OSM compte une multitude de données utiles dans des thématiques variées (accessibilité, monuments historiques, tourisme, transports en commun, commerces, botanique, mobilier urbain ... ). Ainsi dans bien des cas, OpenStreetMap constitue la base de données cartographiques la plus complète, la plus détaillée et la plus à jour.

Bien que les géomaticiens soient habitués à manipuler tous types de données géographiques, la donnée OpenStreetMap possède sa propre logique et l'appréhender soit même peut-être une tâche assez longue. Ces deux jours de formation sur OpenStreetMap a pour principal objectif de donner les principales clés et ressources aux géomaticiens pour utiliser et contribuer à cette précieuse et riche source de données géolocalisées.



Mise à jour du:29/05/2026

|   |  |
|---|--|
| <b>PUBLIC</b>   | <b>OBJECTIFS PÉDAGOGIQUES</b>  |
| Géomaticiens ou solides connaissances en SIG  | <b><u>OpenStreetMap:</u></b>   |
| <b>NOMBRE DE PARTICIPANTS</b>   | Approfondir sa compréhension de l'écosystème OSM   |
| De 1 à 6 participants   | Connaître les ressources disponibles sur OSM   |
| <b>PRÉ-REQUIS</b>   | S'initier à la contribution sur OSM (ID et JOSM)   |
| Savoir manipuler un SIG (QGIS préférablement). Avoir un courriel valide (pour OpenStreetMap)  | Identifier les ressources pour extraire de la donnée OSM   |
| <b>DURÉE</b>  | Savoir extraire de la donnée OSM   |
| 2 journées – 14 heures  | Savoir manipuler et requêter de la donnée OSM  |
| <b>ORGANISATION</b>   | <b>PROGRAMME PÉDAGOGIQUE</b>   |
| Formation en présentiel ou distanciel   | <b><u>OpenStreetMap:</u></b>   |
| Salle mise à disposition par l'entreprise   | Connaissance de l'histoire d'OpenStreetMap et de son écosystème.   |
| <b>TARIF</b>  | Point sur la licence ODbL  |
| 2400 € HT   | Ressources pour connaître quelques ordres de grandeurs relatifs à la base de données OSM.  |
| <b>INTERVENANT-E-S</b>  | Savoir trouver la donnée OSM sur le wiki.  |
| Alban Vivert  | Contribuer à OSM: créer un compte et utiliser l'éditeur en ligne iD.   |
| Géomaticien, expert OpenStreetMap   | Introduction à JOSM, l'éditeur expert d'OpenStreetMap  |
| <b>MODALITÉS DE CONTACT ET DÉLAIS D'ACCÈS</b>   | Extraction généralisée des données OSM: <i>géodatamine, geofabrik, osmdata</i> .   |
| Pour toute information, contactez Alban Vivert par mail : ( <a href="mailto:contact@alvi-maps.fr">contact@alvi-maps.fr</a> ) ou par tél au 06 74 07 30 97 | Requêtes overpass pour des extractions ciblées de la donnée OSM  |
| Délais: agendas à mettre en accord entre le formateur et l'entreprise bénéficiaire  | Ouvrir et requêter la donnée OSM sur un SIG (QGIS)   |
| Conditions d'inscription : devis ou convention signée   | Plugin QuickOSM sur QGIS   |
| <b>MODALITÉS PÉDAGOGIQUES</b>   | -----  |
| Aternance de théorique et mise en pratique.   | <b>POSITIONNEMENT ET MODALITÉ D'ÉVALUATION INDIVIDUEL:</b> Évaluation des besoins et niveau des stagiaires avant la formation (questionnaire). Évaluation continue en formation avec exercices pratiques en fin de chapitre. |
| <b>MOYENS PÉDAGOGIQUES</b> Powerpoint et partages d'écran   | -----  |
|   | <b>ACCESSIBILITÉ/PERSONNE EN SITUATION DE HANDICAP:</b> En cas de besoin d'adaptation particulier, veuillez nous contacter   |

Mise à jour du:29/05/2026

**Nouvelle formation, indicateurs de résultats à venir**



La certification Qualiopi a été délivrée à CAP Services pour les catégories « Actions de formation » et « Bilans de compétences »