



CATALOGUE DE FORMATION

Formations autour des écosystèmes de QGIS et d'OpenStreetMap



La certification qualité a été délivrée au titre des catégories suivantes :
ACTIONS DE FORMATION
BILANS DE COMPÉTENCES

LE PROGRAMME DE LA FORMATION

QGIS niveau débutant – intermédiaire 2 jours

QGIS est un SIG (Système d'Information Géographique) libre et gratuit. Il s'agit d'un logiciel capable de lire un grand nombre de fichiers de données géographiques (shp, tab, kml, gpx, etc.) de formes vectorielles ou rasters. Il possède des outils de symbologie permettant de réaliser des cartes de qualité, et des outils de géotraitement statistiques permettant de réaliser des analyses spatiales. Il permet également de réaliser des fonds de plan géolocalisés.



Mise à jour du: 12/12/2025

| | |
|--|---|
| PUBLIC | OBJECTIFS PÉDAGOGIQUES |
| Tout public | QGIS: |
| NOMBRE DE PARTICIPANTS | Maîtriser le fonctionnement de QGIS |
| De 1 à 6 participants | Réaliser des cartes |
| PRÉ-REQUIS | Consulter, créer et modifier de la donnée géographiques |
| Connaissances de base en manipulation vectorielle. | Créer des fonds de plan |
| DURÉE | PROGRAMME PÉDAGOGIQUE |
| 2 journées – 14 heures | QGIS: |
| ORGANISATION | Les bases d'un SIG |
| Formation en présentiel ou en distanciel | Découverte de l'interface QGIS |
| Salle mise à disposition par l'entreprise | Ajout de données vecteurs, raster et WMS/WFS |
| TARIF | Gestion des attributs |
| 2400 € HT | Gestion des projections cartographiques |
| INTERVENANT | Symbologie / Analyses thématiques |
| Alban Vivert | Étiquetage |
| Géographe géomaticien | Jointures attributaires et spatiales |
| MODALITÉS DE CONTACT ET DÉLAIS D'ACCÈS | Création d'une nouvelle couche SIG |
| Conditions d'inscription : devis ou convention signée. | Édition d'attributs |
| Contactez Alban Vivert par mail: contact@alvi-maps.fr ou par tél au 06 74 07 30 97 | Mise en page QGIS |
| Délais: agendas à mettre en accord entre le formateur et l'entreprise bénéficiaire | Requêtes |
| Conditions d'inscription : devis ou convention signée | Sélections attributaires et spatiales |
| MODALITÉS PÉDAGOGIQUES | POSITIONNEMENT ET MODALITÉ D'ÉVALUATION INDIVIDUEL: Évaluation des besoins et niveau des stagiaires avant la formation (questionnaire). Évaluation continue en formation avec exercices pratiques en fin de chapitre. |
| Alternance de théorique et mise en pratique. | ACCESSIBILITÉ/PERSONNE EN SITUATION DE HANDICAP: En cas de besoin d'adaptation particulier, veuillez nous contacter |
| MOYENS PÉDAGOGIQUES : Powerpoint et partages d'écran | |

Mise à jour du: 12/12/2025

Indicateurs de résultats:

33 stagiaires
ont suivi cette
formation

100% de
satisfaction
globale

100%
d'atteinte des
objectifs

La certification Qualiopi a été délivrée à CAP Services pour les catégories « Actions de formation » et « Bilans de compétences »

LE PROGRAMME DE LA FORMATION

QGIS niveau débutant – intermédiaire 3 jours

QGIS est un SIG (Système d'Information Géographique) libre et gratuit. Il s'agit d'un logiciel capable de lire un grand nombre de fichiers de données géographiques (shp, tab, kml, gpx, etc.) de formes vectorielles ou rasters. Il possède des outils de symbologie permettant de réaliser des cartes de qualité, et des outils de géotraitement statistiques permettant de réaliser des analyses spatiales. Il permet également de réaliser des fonds de plan géolocalisés.



Mise à jour du: 09/12/2025

| PUBLIC |
|--|
| Tout public |
| NOMBRE DE PARTICIPANTS |
| De 1 à 6 participants |
| PRÉ-REQUIS |
| Connaissances de base en manipulation vectorielle. |
| DURÉE |
| 3 journées – 21 heures |
| ORGANISATION |
| Formation en présentiel ou en distanciel Salle mise à disposition par l'entreprise |
| TARIF |
| 3600 € HT |
| INTERVENANT-E-S |
| Alban Vivert Géographe géomaticien |
| MODALITÉS DE CONTACT ET DÉLAIS D'ACCÈS |
| Pour toute information, contactez Alban Vivert par mail : contact@alvi-maps.fr ou par tél au 06 74 07 30 97 Délais : agendas à mettre en accord entre le formateur et l'entreprise bénéficiaire Conditions d'inscription : devis ou convention signée |
| MODALITÉS PÉDAGOGIQUES |
| Alternance de théorique et mise en pratique. |
| MOYENS PÉDAGOGIQUES |
| Powerpoint et partages d'écran |
| ACCESSIBILITÉ/PERSONNE EN SITUATION DE HANDICAP : EN CAS DE BESOIN D'ADAPTATION |
| VEUILLEZ NOUS CONTACTER |

OBJECTIFS PÉDAGOGIQUES

QGIS:

Maîtriser le fonctionnement de QGIS
Réaliser des cartes et atlas
Consulter, créer et modifier de la donnée géographique
Réaliser des analyses spatiales
Créer des fonds de plan

PROGRAMME PÉDAGOGIQUE

QGIS:

Les bases d'un SIG
Découverte de l'interface QGIS
Ajout de données vecteurs, raster et WMS / WFS
Gestion des attributs
Gestion des projections cartographiques
Symbologie / Analyses thématiques
Étiquetage
Jointures attributaires et spatiales
Création d'une nouvelle couche SIG / GeoPackage
Édition d'attributs / Formulaires de base
Mise en page QGIS / Atlas
Requêtes
Sélections attributaires et spatiales
Géo traitements
Géoréférencement d'images
Plugin QuickOSM : données OpenStreetMap

POSITIONNEMENT ET MODALITÉ D'ÉVALUATION INDIVIDUEL:

Évaluation des besoins et niveau des stagiaires avant la formation (questionnaire). Évaluation continue en formation avec exercices pratiques en fin de chapitre.

Mise à jour du: 09/12/2025

Indicateurs de résultats:

33 stagiaires
ont suivi cette
formation

100% de
satisfaction
globale

100%
d'atteinte des
objectifs

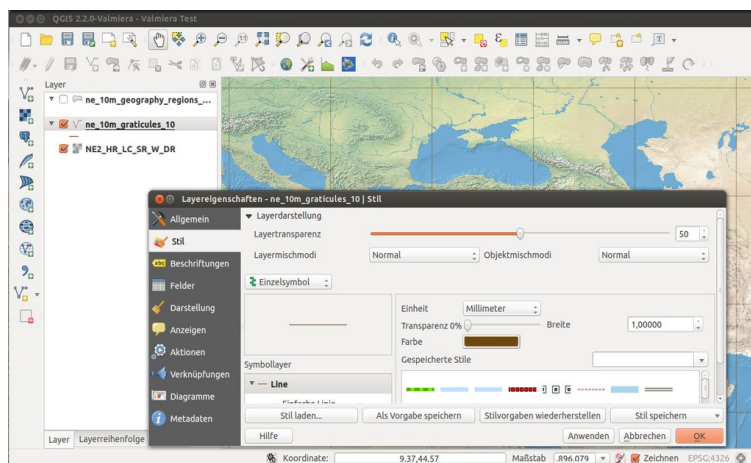
Mise à jour du 09/12/2025

LE PROGRAMME DE LA FORMATION

QGIS niveau débutant – intermédiaire 2 jours

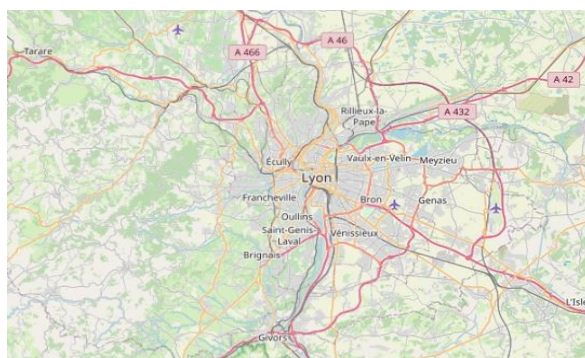
Découverte OpenStreetMap 1 jour

QGIS est un SIG (Système d'Information Géographique) libre et gratuit. Il s'agit d'un logiciel capable de lire un grand nombre de fichiers de données géographiques (shp, tab, kml, gpx, etc.) de formes vectorielles ou rasters. Il possède des outils de symbologie permettant de réaliser des cartes de qualité, et des outils de géotraitement statistiques permettant de réaliser des analyses spatiales. Il permet également de réaliser des fonds de plan géolocalisés.



OpenStreetMap est une base de données géographiques libre et gratuite, coopérative (1 million de contributeurs) et d'une richesse incomparable (8 milliards de points).

Présenté très souvent comme le «Wikipedia des cartes», le projet OpenStreetMap est un bien commun dans la mesure où toutes ses données sont librement réutilisables. OSM compte une multitude de données utiles dans des thématiques variées (accessibilité, monuments historiques, tourisme, transports en commun, commerces, botanique, mobilier urbain ...). Ainsi dans bien des cas, OpenStreetMap constitue la base de données cartographiques la plus complète, la plus détaillée et la plus à jour. Dans les métiers de l'architecture et de l'urbanisme, OSM devient un véritable allié pour étudier et représenter le territoire.



Mise à jour du 09/12/2025

| PUBLIC | |
|--|--|
| Tout public | |
| NOMBRE DE PARTICIPANTS | |
| De 1 à 6 participants | |
| PRÉ-REQUIS | |
| Connaissances de base en manipulation vectorielle. | |
| DURÉE | |
| 3 journées – 21 heures | |
| ORGANISATION | |
| Formation en présentiel ou en distanciel | |
| Salle mise à disposition par l'entreprise | |
| TARIF | |
| 3400 € HT | |
| INTERVENANT-E-S | |
| Alban Vivert | |
| Géographe géomaticien | |
| MODALITÉS DE CONTACT ET DÉLAIS D'ACCÈS | |
| Contactez Alban Vivert par mail : (contact@alvi-maps.fr) ou par tél au 06 74 07 30 97 | |
| Délais: agendas à mettre en accord entre le formateur et l'entreprise bénéficiaire | |
| Conditions d'inscription : devis ou convention signée | |
| MODALITÉS PÉDAGOGIQUES | |
| Aternance de théorique et mise en pratique. | |
| MOYENS PÉDAGOGIQUES | |
| Powerpoint et partages d'écran | |
| | OBJECTIFS PÉDAGOGIQUES QGIS: Maîtriser le fonctionnement de QGIS Réaliser des cartes Consulter, créer et modifier de la donnée géographique Créer des fonds de plan OpenStreetMap: Approfondir sa compréhension de l'écosystème OSM Connaître les ressources disponibles sur OSM S'initier à la contribution sur OSM Identifier les ressources pour extraire de la donnée OSM PROGRAMME PÉDAGOGIQUE QGIS: Les bases d'un SIG Découverte de l'interface QGIS Ajout de données vecteurs, raster et WMS / WFS Gestion des attributs Gestion des projections cartographiques Analyses thématiques / symbologie Étiquetage Jointures attributaires et spatiales Création d'une nouvelle couche SIG Édition d'attributs Mise en page QGIS Requêtes Sélections attributaires et spatiales OpenStreetMap: Connaissance de l'histoire d'OpenStreetMap et de son écosystème. Ressources pour connaître quelques ordres de grandeurs relatifs à la base de donnée OSM. Savoir trouver la donnée OSM sur le wiki. Contribuer à OSM: créer un compte et utiliser l'éditeur en ligne iD. Extraction de données OSM: <i>géodatamine</i> , <i>geofabrik</i> , <i>osmdata</i> . Quick OSM (plugin QGIS) ----- POSITIONNEMENT ET MODALITÉ D'ÉVALUATION INDIVIDUEL: Évaluation des besoins et niveau des stagiaires avant la formation (questionnaire). Évaluation continue en formation avec exercices pratiques en fin de chapitre. ACCESSIBILITÉ/PERSONNE EN SITUATION DE HANDICAP: En cas de besoin d'adaptation particulier, veuillez nous contacter |

Mise à jour du 09/12/2025

Indicateurs de résultats:

33 stagiaires
ont suivi cette
formation

100% de
satisfaction
globale

100%
d'atteinte des
objectifs

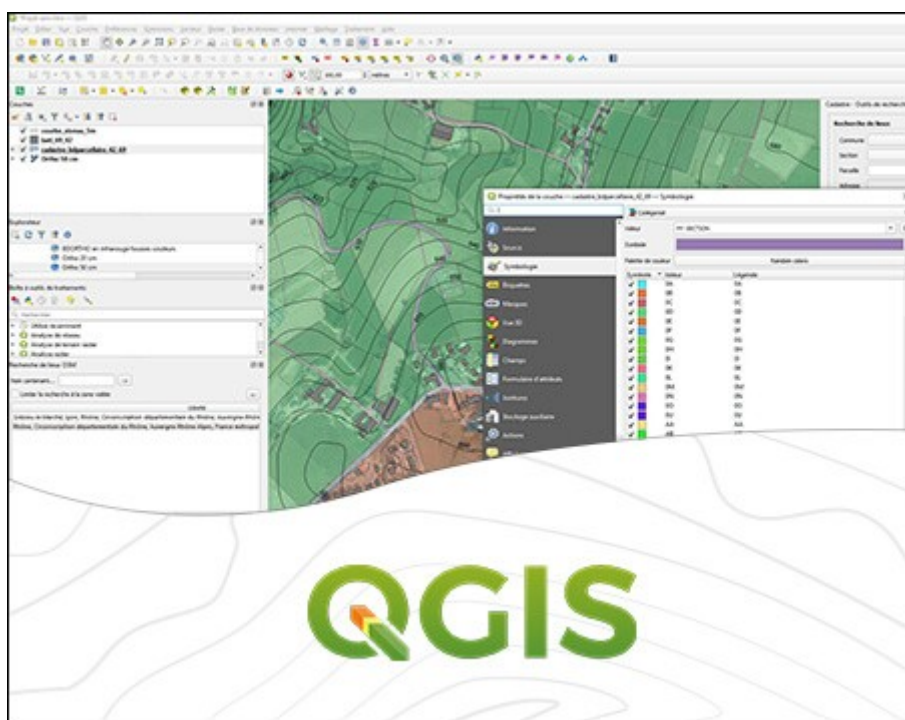
Mise à jour du 09/12/2025

LE PROGRAMME DE LA FORMATION

QGIS niveau débutant – intermédiaire 2 jours

Métiers de l'architecture, de l'urbanisme et du paysage

QGIS est un SIG (Système d'Information Géographique) libre et gratuit. Il s'agit d'un logiciel capable de lire un grand nombre de fichiers de données géographiques (shp, tab, kml, gpx, etc.) de formes vectorielles ou rasters. Il possède des outils de symbologie permettant de réaliser des cartes de qualité, et des outils de géotraitement statistiques permettant de réaliser des analyses spatiales. Il permet également de réaliser des fonds de plan géolocalisés.



Mise à jour du 09/12/2025

| | |
|---|---|
| PUBLIC | OBJECTIFS PÉDAGOGIQUES |
| Architectes, urbanistes, paysagistes | QGIS: Maîtriser le fonctionnement de QGIS |
| NOMBRE DE PARTICIPANTS | Réaliser des cartes |
| De 1 à 6 participants | Consulter, créer et modifier de la donnée géographique |
| PRÉ-REQUIS | Créer des fonds de plan urba |
| Connaissances de base en manipulation vectorielle. | Connaître les principales sources de données |
| DURÉE | Gérer l'import et export DXF / DWG – Passerelle Adobe Illustrator |
| 2 journées – 14 heures | PROGRAMME PÉDAGOGIQUE |
| ORGANISATION | QGIS: |
| Formation en présentiel | Les bases d'un SIG |
| Salle mise à disposition par l'entreprise | Découverte de l'interface QGIS |
| TARIF | Ajout de données vecteurs, raster et WMS/WFS |
| 2400 € HT | Gestion des attributs |
| INTERVENANT-E-S | Gestion des projections cartographiques |
| Alban Vivert | Symbologie / Analyses thématiques |
| Géomaticien, expert OpenStreetMap | Étiquetage |
| MODALITÉS DE CONTACT ET DÉLAIS D'ACCÈS | Création d'une nouvelle couche SIG |
| Contactez Alban Vivert par mail: (contact@alvi-maps.fr) ou par tél au 06 74 07 30 97 | Édition d'attributs |
| Délais: agendas à mettre en accord entre le formateur et l'entreprise bénéficiaire | Mise en page QGIS |
| Conditions d'inscription : devis ou convention signée | Requêtes |
| MODALITÉS PÉDAGOGIQUES | Sélections attributaires et spatiales |
| Alternance de théorique et mise en pratique. | Recherche de données de fond de plan (QuickOSM) |
| MOYENS PÉDAGOGIQUES Powerpoint et partages d'écran | Import / Export dxf / Export vers Adobe Illustrator |
| | ACCESSIBILITÉ/PERSONNE EN SITUATION DE HANDICAP: En cas de besoin d'adaptation particulier, veuillez nous contacter |
| | POSITIONNEMENT ET MODALITÉ D'ÉVALUATION INDIVIDUEL: Évaluation des besoins et niveau des stagiaires avant la formation (questionnaire). Évaluation continue en formation avec exercices pratiques en fin de chapitre. |

Mise à jour du 09/12/2025

Indicateurs de résultats:

26 stagiaires
ont suivi cette
formation

100% de
satisfaction
globale

100%
d'atteinte des
objectifs

La certification Qualiopi a été délivrée à CAP Services pour les catégories « Actions de formation » et « Bilans de compétences »

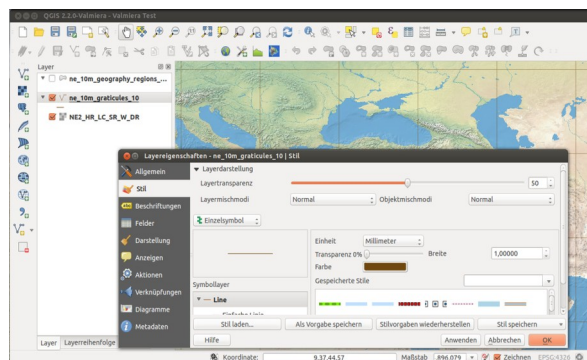
LE PROGRAMME DE LA FORMATION

QGIS niveau débutant – intermédiaire 2 jours

Découverte OpenStreetMap 1 jour

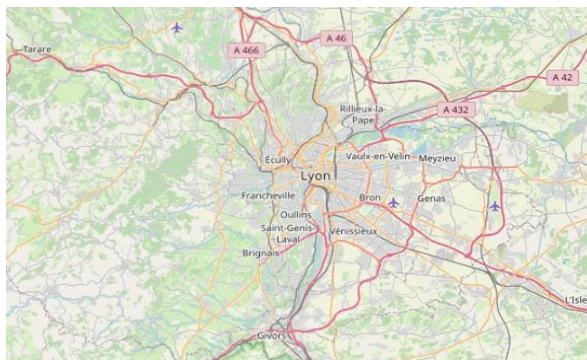
Métiers de l'architecture, de l'urbanisme et du paysage

QGIS est un SIG (Système d'Information Géographique) libre et gratuit. Il s'agit d'un logiciel capable de lire un grand nombre de fichiers de données géographiques (shp, tab, kml, gpx, etc.) de formes vectorielles ou rasters. Il possède des outils de symbologie permettant de réaliser des cartes de qualité, et des outils de géotraitement statistiques permettant de réaliser des analyses spatiales. Il permet également de réaliser des fonds de plan géolocalisés.



OpenStreetMap est une base de données géographiques libre et gratuite, coopérative (1 million de contributeurs) et d'une richesse incomparable (8 milliards de points).

Présenté très souvent comme le «Wikipedia des cartes», le projet OpenStreetMap est un bien commun dans la mesure où toutes ses données sont librement réutilisables. OSM compte une multitude de données utiles dans des thématiques variées (accessibilité, monuments historiques, tourisme, transports en commun, commerces, botanique, mobilier urbain ...). Ainsi dans bien des cas, OpenStreetMap constitue la base de données cartographiques la plus complète, la plus détaillée et la plus à jour. Dans les métiers de l'architecture et de l'urbanisme, OSM devient un véritable allié pour étudier et représenter le territoire.



Mise à jour du: 09/12/2025

| PUBLIC |
|--|
| Architectes, urbanistes |
| NOMBRE DE PARTICIPANTS |
| De 1 à 6 participants |
| PRÉ-REQUIS |
| Connaissances de base en manipulation vectorielle. Avoir un courriel valide (pour OpenStreetMap) |
| DURÉE |
| 3 journées – 21 heures |
| ORGANISATION |
| Formation en présentiel ou distanciel Salle mise à disposition par l'entreprise |
| TARIF |
| 3600 € HT |
| INTERVENANT-E-S |
| Alban Vivert Géomaticien, expert OSM |
| MODALITÉS DE CONTACT ET DÉLAIS D'ACCÈS |
| Contactez Alban Vivert par mail : (contact@alvi-maps.fr) ou par tél au 06 74 07 30 97 Délais: agendas à mettre en accord entre le formateur et l'entreprise bénéficiaire Conditions d'inscription : devis ou convention signée |
| MODALITÉS PÉDAGOGIQUES |
| Aternance de théorique et mise en pratique. |
| MOYENS PÉDAGOGIQUES |
| Powerpoint et partages d'écran |
| ACCESSIBILITÉ/PERSONNE EN SITUATION DE HANDICAP |
| En cas de besoin d'adaptation particulier, veuillez nous contacter |

OBJECTIFS PÉDAGOGIQUES

QGIS:

Maîtriser le fonctionnement de QGIS
Réaliser des cartes
Consulter, créer et modifier de la donnée géographiques
Connaître les principales sources de données
Créer des fonds de plan
Gérer import DXF/DWG – Passerelle Adobe Illustrator

OpenStreetMap:

Approfondir sa compréhension de l'écosystème OSM
Connaître les ressources disponibles sur OSM
S'initier à la contribution sur OSM
Identifier les ressources pour extraire de la donnée OSM

PROGRAMME PÉDAGOGIQUE

QGIS:

Les bases d'un SIG
Découverte de l'interface QGIS
Ajout de données vecteurs, raster et WMS/WFS
Gestion des attributs
Gestion des projections cartographiques
Analyses thématiques
Étiquetage
Création d'une nouvelle couche SIG
Édition d'attributs
Mise en page QGIS
Requêtes
Sélections attributaires et spatiales
Recherche de données de fond de plan (QuickOSM)
Import / Export dxf - Export vers Adobe Illustrator

OpenStreetMap:

Connaissance de l'histoire d'OpenStreetMap et de son écosystème.
Ressources pour connaître quelques ordres de grandeurs relatifs à la base de donnée OSM.
Savoir trouver la donnée OSM sur le wiki.
Contribuer à OSM: créer un compte et utiliser l'éditeur en ligne iD.
Extraction de données OSM: *géodatamine*, *geofabrik*, *osmdata*.
Initiation aux requêtes overpass pour extraire de la donnée plus fine.
Sortie terrain: relevé terrain avec *Field papers* puis saisie sur OSM.

POSITIONNEMENT ET MODALITÉ D'ÉVALUATION INDIVIDUEL:

Évaluation des besoins et niveau des stagiaires avant la formation (questionnaire). Évaluation continue en formation avec exercices pratiques en fin de chapitre.

Mise à jour du: 09/12/2025

Indicateurs de résultats:

26 stagiaires
ont suivi cette
formation

100% de
satisfaction
globale

100%
d'atteinte des
objectifs

La certification Qualiopi a été délivrée à CAP Services pour les catégories « Actions de formation » et « Bilans de compétences »

Mise à jour du: 09/12/2025

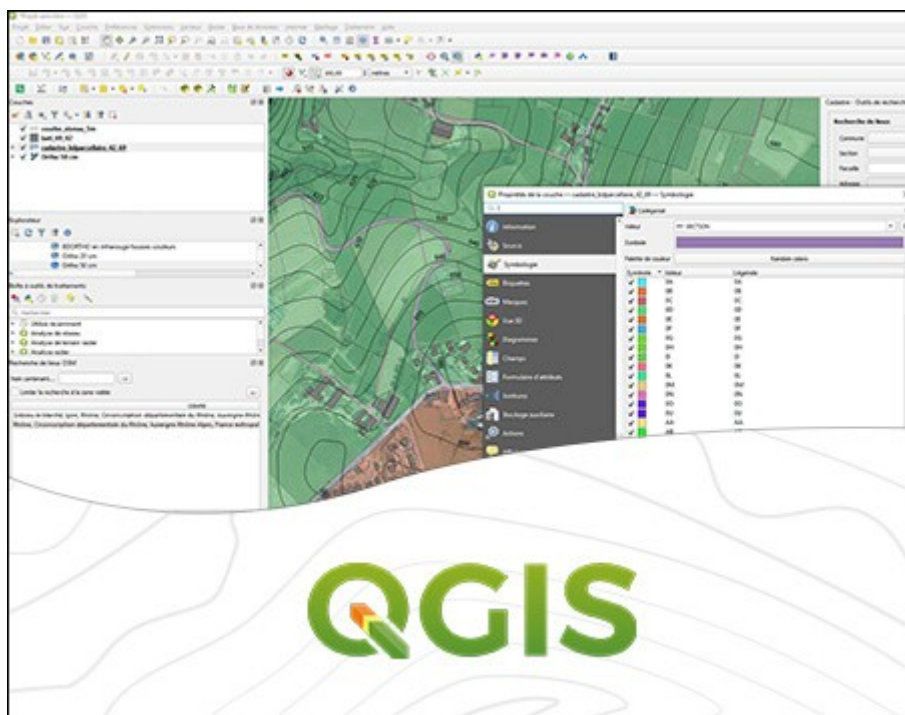
LE PROGRAMME DE LA FORMATION

QGIS niveau débutant – intermédiaire 3 jours

Métiers de l'architecture, de l'urbanisme et du paysage

QGIS est un SIG (Système d'Information Géographique) libre et gratuit. Il s'agit d'un logiciel capable de lire un grand nombre de fichiers de données géographiques (shp, tab, kml, gpx, etc.) de formes vectorielles ou rasters. Il possède des outils de symbologie permettant de réaliser des cartes de qualité, et des outils de géotraitement statistiques permettant de réaliser des analyses spatiales. Il permet également de réaliser des fonds de plan géolocalisés.

3 journées de formation à QGIS, c'est d'autant plus de temps pour approfondir le sujet, découvrir + d'outils de QGIS (géo traitements, géoréférencement d'images, OpenStreetMap) et + d'exercices adaptés à vos besoins



Mise à jour du: 09/12/2025

| | |
|--|---|
| PUBLIC | OBJECTIFS PÉDAGOGIQUES |
| Architectes, urbanistes, paysagistes | QGIS: Maîtriser le fonctionnement de QGIS |
| NOMBRE DE PARTICIPANTS | Réaliser des cartes |
| De 1 à 6 participants | Consulter, créer et modifier de la donnée géographique |
| PRÉ-REQUIS | Créer des fonds de plan urba |
| Connaissances de base en manipulation vectorielle. | Connaître les principales sources de données |
| DURÉE | Gérer l'import et export DXF / DWG - Passerelle Adobe Illustrator |
| 3 journées – 21 heures | PROGRAMME PÉDAGOGIQUE |
| ORGANISATION | QGIS: |
| Formation en présentiel | Les bases d'un SIG / Découverte de l'interface QGIS |
| Salle mise à disposition par l'entreprise | Ajout de données vecteurs, raster et WMS / WFS |
| TARIF | Gestion des attributs |
| 3600 € HT | Gestion des projections cartographiques |
| INTERVENANT·E·S | Analyses thématiques / Étiquetage |
| Alban Vivert | Jointures attributaires et spatiales |
| Géomaticien, expert OpenStreetMap | Création d'une nouvelle couche SIG |
| MODALITÉS DE CONTACT ET DÉLAIS D'ACCÈS | Édition d'attributs / formulaire de base |
| Pour toute information, contactez Alban Vivert par mail: (contact@alvi-maps.fr) ou par tél au 06 74 07 30 97 | Mise en page QGIS / Atlas de carte |
| Délais: agendas à mettre en accord entre le formateur et l'entreprise bénéficiaire | Requêtes, sélections attributaires et spatiales |
| Conditions d'inscription : devis ou convention signée | Recherche de données de fond de plan (QuickOSM) |
| MODALITÉS PÉDAGOGIQUES | Géo traitements / Géoréférencement d'image / vecteur |
| Alternance de théorique et mise en pratique. | Import / Export dxf – export vers Adobe Illustrator |
| MOYENS PÉDAGOGIQUES Powerpoint et partages d'écran | POSITIONNEMENT ET MODALITÉ D'ÉVALUATION INDIVIDUEL: Évaluation des besoins et niveau des stagiaires avant la formation (questionnaire). Évaluation continue en formation avec exercices pratiques en fin de chapitre. |
| | ACCESSIBILITÉ/PERSONNE EN SITUATION DE HANDICAP: En cas de besoin d'adaptation particulier, veuillez nous contacter |

Mise à jour du: 09/12/2025

Indicateurs de résultats:

26 stagiaires
ont suivi cette
formation

100% de
satisfaction
globale

100%
d'atteinte des
objectifs

La certification Qualiopi a été délivrée à CAP Services pour les catégories « Actions de formation » et « Bilans de compétences »

Mise à jour du: 09/12/2025

LE PROGRAMME DE LA FORMATION

QGIS Perfectionnement

La session perfectionnement de QGIS a pour but d'optimiser votre utilisation de QGIS en découvrant de nouvelles fonctionnalités apparues dans les dernières versions, en découvrant de nombreux plugins, et plus généralement en repassant sur les différents éléments clés de travail sur QGIS en mode avancé.

QGIS est un SIG (Système d'Information Géographique) libre et gratuit. Il s'agit d'un logiciel capable de lire un grand nombre de fichiers de données géographiques (shp, tab, kml, gpx, etc.) de formes vectorielles ou rasters. Il possède des outils de symbologie permettant de réaliser des cartes de qualité, et des outils de géotraitement statistiques permettant de réaliser des analyses spatiales. Il permet également de réaliser des fonds de plan géolocalisés.



Mise à jour du: 09/12/2025

| PUBLIC | OBJECTIFS PÉDAGOGIQUES |
|--|--|
| Tout public | Optimiser son utilisation de QGIS Réaliser des cartes en mode atlas Créer de la donnée géographique de qualité Découverte des fonctionnalités récentes de QGIS |
| NOMBRE DE PARTICIPANTS | De manière générale : franchir un cap sur QGIS dans son utilisation. |
| De 1 à 6 participants | PROGRAMME PÉDAGOGIQUE |
| PRÉ-REQUIS | Ajout de données provenant de flux WMS et WFS |
| Savoir réaliser les fonctions de base sur QGIS (jointure, mise en page, symbologie) | Gestion avancée des attributs |
| DURÉE | Gestion des projections cartographiques (révision) |
| 2 journées – 14 heures | Analyses thématiques avancées – focus sur les nouvelles fonctionnalités. |
| ORGANISATION | Étiquetage avancé (ensemble de règle, gestion d'affichage) |
| Formation en présentiel | Jointures attributaires et spatiales (révision, nettoyage d'un tableur préalable à une bonne jointure) |
| Salle mise à disposition par l'entreprise | Création d'une base de données GeoPackage |
| TARIF | Numérisation avancée – corrections topologiques |
| 2400 € HT | Édition d'attributs – mise en place d'un formulaire d'attribut |
| INTERVENANT·E·S | Mise en page QGIS – fonction Atlas |
| Alban Vivert | Requêtes avancées. |
| Géographe géomaticien | Sélections attributaires et spatiales avancées |
| MODALITÉS DE CONTACT ET DÉLAIS D'ACCÈS | Boîte à outils QGIS. |
| Contactez Alban Vivert par mail : (contact@alvi-maps.fr) ou par tél au 06 74 07 30 97 | Géoréférencement d'images |
| Délais: agendas à mettre en accord entre le formateur et l'entreprise bénéficiaire | Découverte de nombreux plugins optimisant l'utilisation de QGIS |
| Conditions d'inscription : devis ou convention signée | ----- |
| MODALITÉS PÉDAGOGIQUES | POSITIONNEMENT ET MODALITÉ D'ÉVALUATION INDIVIDUEL: Évaluation des besoins et niveau des stagiaires avant la formation (questionnaire). Évaluation continue en formation avec exercices pratiques en fin de chapitre. |
| Alternance de théorique et mise en pratique. | |
| MOYENS PÉDAGOGIQUES | |
| Powerpoint et partages d'écran | |
| ACCESSIBILITÉ/PERSONNE EN SITUATION DE HANDICAP: | |
| En cas de besoin d'adaptation particulier, veuillez nous contacter | |

Mise à jour du: 09/12/2025

La certification Qualiopi a été délivrée à CAP Services pour les catégories « Actions de formation » et « Bilans de compétences »

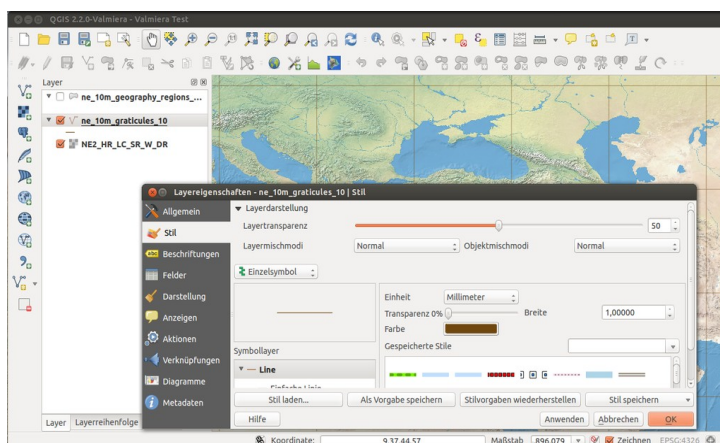


LE PROGRAMME DE LA FORMATION

QGIS Perfectionnement + Découverte d'OpenStreetMap

La session perfectionnement de QGIS a pour but d'optimiser votre utilisation de QGIS en découvrant de nouvelles fonctionnalités apparues dans les dernières versions, en découvrant de nombreux plugins, et plus généralement en repassant sur les différents éléments clés de travail sur QGIS en mode avancé.

QGIS est un SIG (Système d'Information Géographique) libre et gratuit. Il s'agit d'un logiciel capable de lire un grand nombre de fichiers de données géographiques (shp, tab, kml, gpx, etc.) de formes vectorielles ou rasters. Il possède des outils de symbologie permettant de réaliser des cartes de qualité, et des outils de géotraitements statistiques permettant de réaliser des analyses spatiales. Il permet également de réaliser des fonds de plan géolocalisés.



OpenStreetMap est une base de données géographiques libre et gratuite, coopérative (1 million de contributeurs) et d'une richesse incomparable (8 milliards de points). Présenté très souvent comme le «Wikipedia des cartes», le projet OpenStreetMap est un bien commun dans la mesure où toutes ses données sont librement réutilisables. OSM compte une multitude de données utiles dans des thématiques variées (accessibilité, monuments historiques, tourisme, transports en commun, commerces, botanique, mobilier urbain ...). Ainsi dans bien des cas, OpenStreetMap constitue la base de données cartographiques la plus complète, la plus détaillée et la plus à jour. Dans les métiers de l'architecture et de l'urbanisme, OSM devient un véritable allié pour étudier et représenter le territoire.

Mise à jour du: 09/12/2025

| PUBLIC | |
|--|--|
| Tout public | |
| NOMBRE DE PARTICIPANTS | |
| De 1 à 6 participants | |
| PRÉ-REQUIS | |
| Savoir réaliser les fonctions de base sur QGIS (jointure, mise en page, symbologie) | |
| DURÉE | |
| 3 journées – 21 heures | |
| ORGANISATION | |
| Formation en présentiel | |
| Salle mise à disposition par l'entreprise | |
| TARIF | |
| 3400€ HT | |
| INTERVENANT-E-S | |
| Alban Vivert | |
| Géographe géomaticien | |
| MODALITÉS DE CONTACT ET DÉLAIS D'ACCÈS | |
| Pour toute information, contactez Alban Vivert par mail : (contact@alvi-maps.fr) ou par tél au 06 74 07 30 97 | |
| Délais: agendas à mettre en accord entre le formateur et l'entreprise bénéficiaire | |
| Conditions d'inscription : devis ou convention signée | |
| MODALITÉS PÉDAGOGIQUES | |
| Alternance de théorie et mise en pratique. | |
| MOYENS PÉDAGOGIQUES | |
| Powerpoint et partages d'écran | |
| POSITIONNEMENT ET MODALITÉ D'ÉVALUATION INDIVIDUEL: | |
| Évaluation des besoins et niveau des stagiaires avant la formation (questionnaire). Évaluation continue en formation avec exercices pratiques en fin de chapitre. | |
| ACCESSIBILITÉ/PERSONNE EN SITUATION DE HANDICAP: | |
| En cas de besoin d'adaptation particulier, veuillez nous contacter | |
| OBJECTIFS PÉDAGOGIQUES QGIS Optimiser son utilisation de QGIS Réaliser des cartes en mode atlas Créer de la donnée géographique de qualité Découverte des fonctionnalités récentes de QGIS De manière générale : franchir un cap sur QGIS dans son utilisation. OpenStreetMap: Approfondir sa compréhension de l'écosystème OSM Connaître les ressources disponibles sur OSM S'initier à la contribution sur OSM Identifier les ressources pour extraire de la donnée OSM | |
| PROGRAMME PÉDAGOGIQUE QGIS Ajout de données provenant de flux WMS et WFS Gestion des attributs avancée Gestion des projections cartographiques (révision) Analyses thématiques avancées – focus sur les nouvelles fonctionnalités. Étiquetage avancé (ensemble de règle, gestion d'affichage) Jointures attributaires et spatiales (révision, nettoyage d'un tableur préalable) Création d'une base de données GeoPackage Numérisation avancée – corrections topologiques Édition d'attributs – mise en place d'un formulaire d'attribut Mise en page QGIS – fonction Atlas Requêtes avancées. Sélections attributaires et spatiales avancées Boîte à outils QGIS. Géoréférencement d'images Découverte de nombreux plugins optimisant l'utilisation de QGIS | |
| OpenStreetMap: Connaissance de l'histoire d'OpenStreetMap et de son écosystème. Ressources pour connaître quelques ordres de grandeurs relatifs à la base de donnée OSM. | |

Mise à jour du: 09/12/2025

Savoir trouver la donnée OSM sur le wiki.
Contribuer à OSM: créer un compte et utiliser l'éditeur en ligne iD.
Extraction de données OSM: *géodatamine*, *geofabrik*, *osmdata*.
Quick OSM (plugin QGIS)

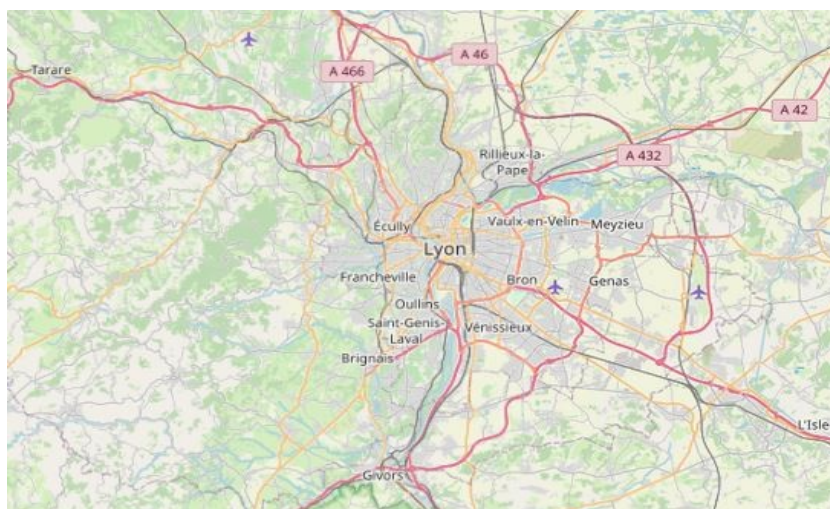
La certification Qualiopi a été délivrée à CAP Services pour les catégories « Actions de formation » et « Bilans de compétences »

LE PROGRAMME DE LA FORMATION

Découverte de l'écosystème OpenStreetMap et de ses enjeux

OpenStreetMap est une base de données géographiques libre et gratuite, coopérative (10 million de contributeurs) et d'une richesse incomparable (8 milliards de points).

Présenté très souvent comme le « Wikipedia des cartes », le projet OpenStreetMap est un bien commun dans la mesure où toutes ses données sont librement réutilisables pour tous types de projets, y compris commerciaux. Les données d'OpenStreetMap permettent aux utilisateurs (particuliers, organismes publics, entreprises) du monde entier de s'affranchir de solutions commerciales souvent centrées sur des données routières ou marchandes. Loin de se cantonner au réseau routier, OpenStreetMap compte une multitude de données utiles dans des thématiques variées (accessibilité, monuments historiques, tourisme, transports en commun, commerces, botanique, ...). Ainsi dans bien des cas, OpenStreetMap constitue la base de données cartographiques la plus complète, la plus détaillée et la plus à jour. C'est pourquoi organismes d'états, collectivités territoriales, Offices de tourisme, mais aussi des grandes entreprises (SNCF, Apple, FaceBook...) y contribuent.



Mise à jour du: 09/12/2025

| | |
|---|--|
| PUBLIC | OBJECTIFS PÉDAGOGIQUES |
| Agents de collectivité – offices du tourisme – agences d'urbanisme | Approfondir sa compréhension d'OpenStreetMap |
| NOMBRE DE PARTICIPANTS | Développer la connaissance de ressources disponibles : identifier des applications utilisant la donnée OSM |
| De 1 à 8 participants | Identifier des projets possibles utilisant la donnée OSM avec sa structure |
| PRÉ-REQUIS | Identifier les contributeurs de son territoire |
| Savoir utiliser un navigateur internet récent. Avoir un courriel valide | S'initier à la contribution sur OSM |
| DURÉE | |
| 1 journée – 7 heures | |
| ORGANISATION | PROGRAMME PÉDAGOGIQUE |
| Formation en présentiel ou en distanciel | Connaissance de l'histoire d'OSM et de son écosystème |
| Salle mise à disposition par l'entreprise | Ressources pour connaître quelques ordres de grandeurs relatifs à la base de données OSM |
| TARIF | L'utilisation de la donnée OSM dans le domaine des collectivités avec des retours d'expérience abouties |
| 1200 € HT | Présentation d'outils gratuits de la communauté OSM pour utiliser des données. |
| INTERVENANT-E-S | Contribuer à OSM : crée un compte et utiliser l'éditeur en ligne ID |
| Alban Vivert | Se documenter avec le wiki OSM |
| Géographe géomaticien | Sortie de terrain : relevés avec Field Papers |
| MODALITÉS DE CONTACT ET DÉLAIS D'ACCÈS | |
| Contactez Alban Vivert par mail : (contact@alvi-maps.fr) ou par tél au 06 74 07 30 97 | |
| Délais: agendas à mettre en accord entre le formateur et l'entreprise bénéficiaire | |
| Conditions d'inscription : devis ou convention signée | |
| MODALITÉS PÉDAGOGIQUES | |
| Aternance de théorique et mise en pratique. | ACCESSIBILITÉ/PERSONNE EN SITUATION DE HANDICAP: En cas de besoin d'adaptation particulier, veuillez nous contacter |
| MOYENS PÉDAGOGIQUES Powerpoint et partages d'écran | POSITIONNEMENT ET MODALITÉ D'ÉVALUATION INDIVIDUEL: Évaluation des besoins et niveau des stagiaires avant la formation (questionnaire). Évaluation continue en formation avec exercices pratiques en fin de chapitre. |

Mise à jour du: 09/12/2025

La certification Qualiopi a été délivrée à CAP Services pour les catégories « Actions de formation » et « Bilans de compétences »

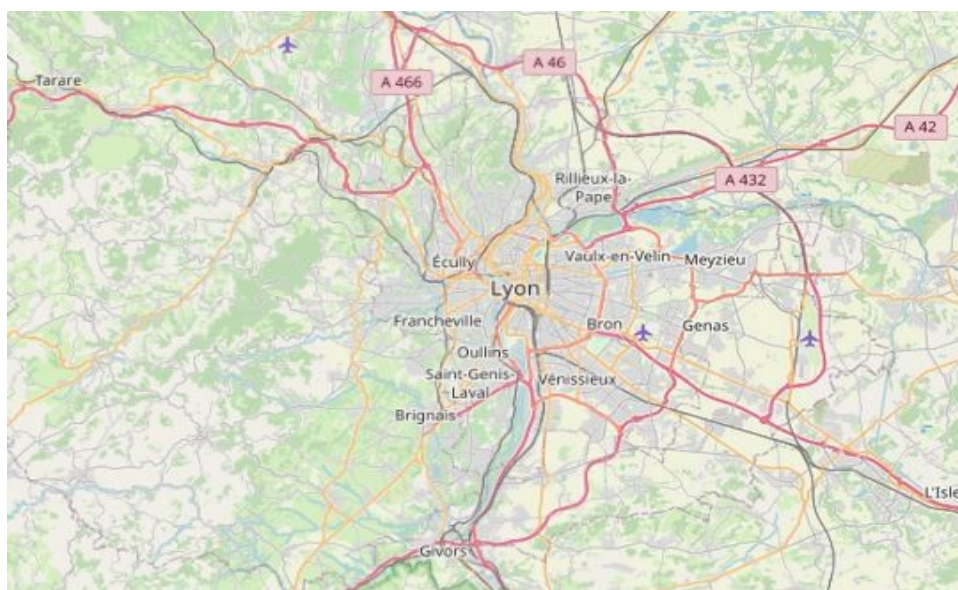
LE PROGRAMME DE LA FORMATION

OpenStreetMap pour géomaticien

OpenStreetMap est une base de données géographiques libre et gratuite, coopérative (1 million de contributeurs) et d'une richesse incomparable (8 milliards de points).

Présenté très souvent comme le «Wikipedia des cartes», le projet OpenStreetMap est un bien commun dans la mesure où toutes ses données sont librement réutilisables. OSM compte une multitude de données utiles dans des thématiques variées (accessibilité, monuments historiques, tourisme, transports en commun, commerces, botanique, mobilier urbain ...). Ainsi dans bien des cas, OpenStreetMap constitue la base de données cartographiques la plus complète, la plus détaillée et la plus à jour.

Bien que les géomaticiens soient habitués à manipuler tous types de données géographiques, la donnée OpenStreetMap possède sa propre logique et l'appréhender soit même peut-être une tâche assez longue. Ces deux jours de formation sur OpenStreetMap a pour principal objectif de donner les principales clés et ressources aux géomaticiens pour utiliser et contribuer à cette précieuse et riche source de données géolocalisées.



Mise à jour du:09/12/2025

| PUBLIC | OBJECTIFS PÉDAGOGIQUES |
|--|--|
| Géomaticiens ou solides connaissances en SIG | <u>OpenStreetMap:</u> |
| NOMBRE DE PARTICIPANTS | Approfondir sa compréhension de l'écosystème OSM Connaître les ressources disponibles sur OSM S'initier à la contribution sur OSM (ID et JOSM) Identifier les ressources pour extraire de la donnée OSM Savoir extraire de la donnée OSM Savoir manipuler et requêter de la donnée OSM |
| PRÉ-REQUIS | PROGRAMME PÉDAGOGIQUE |
| Savoir manipuler un SIG (QGIS préférablement) Avoir un courriel valide (pour OpenStreetMap) | <u>OpenStreetMap:</u> |
| DURÉE | Connaissance de l'histoire d'OpenStreetMap et de son écosystème. Point sur la licence ODbL Ressources pour connaître quelques ordres de grandeurs relatifs à la base de données OSM. Savoir trouver la donnée OSM sur le wiki. Contribuer à OSM: créer un compte et utiliser l'éditeur en ligne iD. Introduction à JOSM, l'éditeur expert d'OpenStreetMap Extraction généralisée des données OSM: <i>géodatamine</i> , <i>geofabrik</i> , <i>osmdata</i> . Requêtes overpass pour des extractions ciblées de la donnée OSM Ouvrir et requêter la donnée OSM sur un SIG (QGIS) Plugin QuickOSM sur QGIS |
| ORGANISATION | ----- ----- |
| Formation en présentiel ou distanciel Salle mise à disposition par l'entreprise | POSITIONNEMENT ET MODALITÉ D'ÉVALUATION INDIVIDUEL: Évaluation des besoins et niveau des stagiaires avant la formation (questionnaire). Évaluation continue en formation avec exercices pratiques en fin de chapitre. ----- ----- |
| TARIF | ACCESSIBILITÉ/PERSONNE EN SITUATION DE HANDICAP: En cas de besoin d'adaptation particulier, veuillez nous contacter |
| INTERVENANT-E-S | |
| Alban Vivert Géomaticien, expert OpenStreetMap | |
| MODALITÉS DE CONTACT ET DÉLAIS D'ACCÈS | |
| Pour toute information, contactez Alban Vivert par mail : (contact@alvi-maps.fr) ou par tél au 06 74 07 30 97 Délais: agendas à mettre en accord entre le formateur et l'entreprise bénéficiaire Conditions d'inscription : devis ou convention signée | |
| MODALITÉS PÉDAGOGIQUES | |
| Aternance de théorique et mise en pratique. | |
| MOYENS PÉDAGOGIQUES | |
| Powerpoint et partages d'écran | |

Mise à jour du:09/12/2025



La certification Qualiopi a été délivrée à CAP Services pour les catégories « Actions de formation » et « Bilans de compétences »