

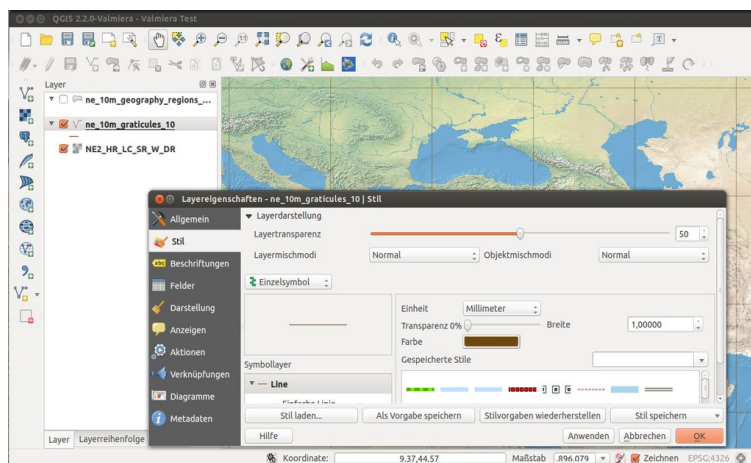
Mise à jour du 09/12/2025

LE PROGRAMME DE LA FORMATION

QGIS niveau débutant – intermédiaire 2 jours

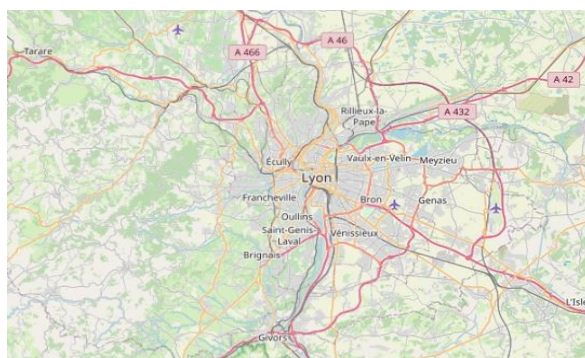
Découverte OpenStreetMap 1 jour

QGIS est un SIG (Système d'Information Géographique) libre et gratuit. Il s'agit d'un logiciel capable de lire un grand nombre de fichiers de données géographiques (shp, tab, kml, gpx, etc.) de formes vectorielles ou rasters. Il possède des outils de symbologie permettant de réaliser des cartes de qualité, et des outils de géotraitement statistiques permettant de réaliser des analyses spatiales. Il permet également de réaliser des fonds de plan géolocalisés.



OpenStreetMap est une base de données géographiques libre et gratuite, coopérative (1 million de contributeurs) et d'une richesse incomparable (8 milliards de points).

Présenté très souvent comme le «Wikipedia des cartes», le projet OpenStreetMap est un bien commun dans la mesure où toutes ses données sont librement réutilisables. OSM compte une multitude de données utiles dans des thématiques variées (accessibilité, monuments historiques, tourisme, transports en commun, commerces, botanique, mobilier urbain ...). Ainsi dans bien des cas, OpenStreetMap constitue la base de données cartographiques la plus complète, la plus détaillée et la plus à jour. Dans les métiers de l'architecture et de l'urbanisme, OSM devient un véritable allié pour étudier et représenter le territoire.



Mise à jour du 09/12/2025

PUBLIC	OBJECTIFS PÉDAGOGIQUES
Tout public	QGIS:
NOMBRE DE PARTICIPANTS	Maîtriser le fonctionnement de QGIS
De 1 à 6 participants	Réaliser des cartes
PRÉ-REQUIS	Consulter, créer et modifier de la donnée géographique
Connaissances de base en manipulation vectorielle.	Créer des fonds de plan
DURÉE	OpenStreetMap:
3 journées – 21 heures	Approfondir sa compréhension de l'écosystème OSM
ORGANISATION	Connaître les ressources disponibles sur OSM
Formation en présentiel ou en distanciel	S'initier à la contribution sur OSM
Salle mise à disposition par l'entreprise	Identifier les ressources pour extraire de la donnée OSM
TARIF	PROGRAMME PÉDAGOGIQUE
3400 € HT	QGIS:
INTERVENANT-E-S	Les bases d'un SIG
Alban Vivert	Découverte de l'interface QGIS
Géographe géomaticien	Ajout de données vecteurs, raster et WMS / WFS
MODALITÉS DE CONTACT ET DÉLAIS D'ACCÈS	Gestion des attributs
Contactez Alban Vivert par mail : (contact@alvi-maps.fr) ou par tél au 06 74 07 30 97	Gestion des projections cartographiques
Délais: agendas à mettre en accord entre le formateur et l'entreprise bénéficiaire	Analyses thématiques / symbologie
Conditions d'inscription : devis ou convention signée	Étiquetage
MODALITÉS PÉDAGOGIQUES	Jointures attributaires et spatiales
Aternance de théorique et mise en pratique.	Création d'une nouvelle couche SIG
MOYENS PÉDAGOGIQUES	Édition d'attributs
Powerpoint et partages d'écran	Mise en page QGIS
	Requêtes
	Sélections attributaires et spatiales
	OpenStreetMap:
	Connaissance de l'histoire d'OpenStreetMap et de son écosystème.
	Ressources pour connaître quelques ordres de grandeurs relatifs à la base de donnée OSM.
	Savoir trouver la donnée OSM sur le wiki.
	Contribuer à OSM: créer un compte et utiliser l'éditeur en ligne iD.
	Extraction de données OSM: <i>géodatamine</i> , <i>geofabrik</i> , <i>osmdata</i> .
	Quick OSM (plugin QGIS)

	POSITIONNEMENT ET MODALITÉ D'ÉVALUATION INDIVIDUEL:
	Évaluation des besoins et niveau des stagiaires avant la formation (questionnaire). Évaluation continue en formation avec exercices pratiques en fin de chapitre.
	ACCESSIBILITÉ/PERSONNE EN SITUATION DE HANDICAP: En cas de besoin d'adaptation particulier, veuillez nous contacter

Mise à jour du 09/12/2025

Indicateurs de résultats:

33 stagiaires
ont suivi cette
formation

100% de
satisfaction
globale

100%
d'atteinte des
objectifs