



CATALOGUE DE FORMATION

Formations autour des écosystèmes de QGIS et d'OpenStreetMap

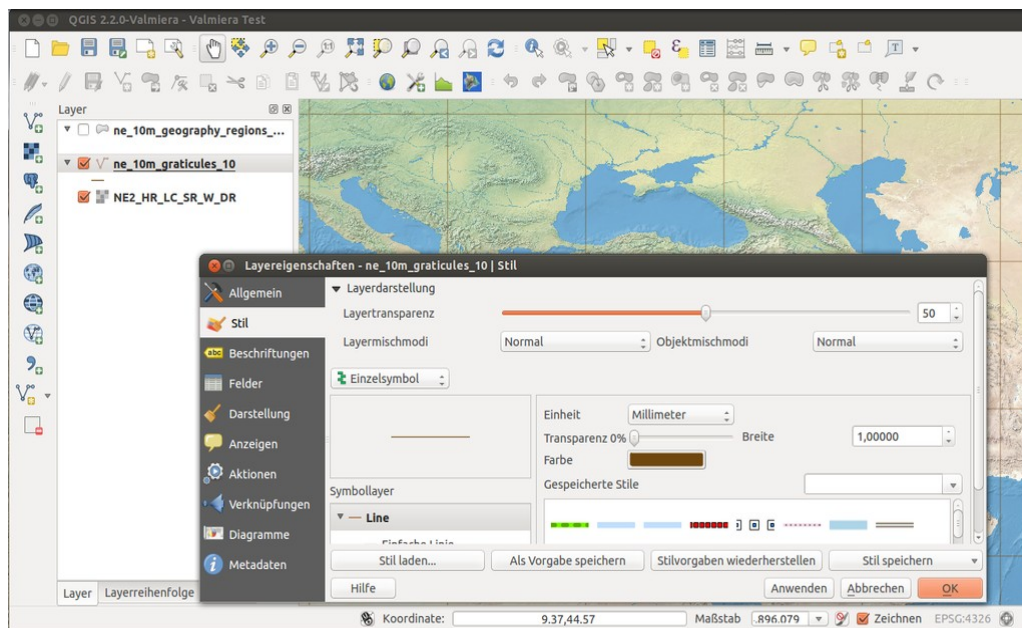


La certification qualité a été délivrée au titre des catégories suivantes :
ACTIONS DE FORMATION
BILANS DE COMPÉTENCES

LE PROGRAMME DE LA FORMATION

QGIS niveau débutant – intermédiaire 2 jours

QGIS est un SIG (Système d'Information Géographique) libre et gratuit. Il s'agit d'un logiciel capable de lire un grand nombre de fichiers de données géographiques (shp, tab, kml, gpx, etc.) de formes vectorielles ou rasters. Il possède des outils de symbologie permettant de réaliser des cartes de qualité, et des outils de géotraitement statistiques permettant de réaliser des analyses spatiales. Il permet également de réaliser des fonds de plan géolocalisés.



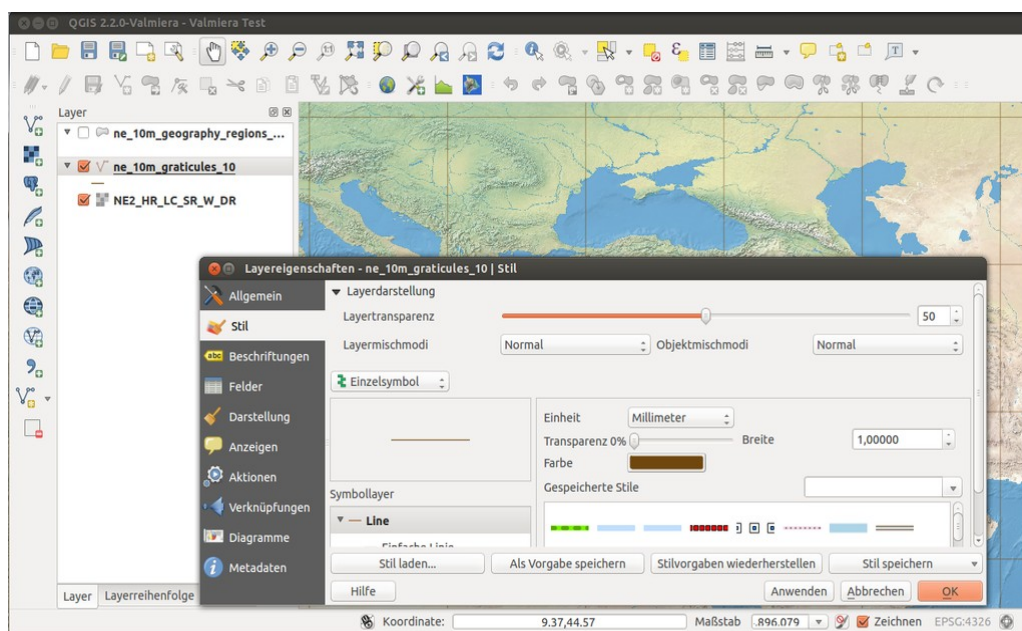
Mise à jour du: 23/08/2024

PUBLIC	
	Tout public
NOMBRE DE PARTICIPANTS	
	De 1 à 6 participants
PRÉ-REQUIS	
	Connaissances de base en manipulation vectorielle.
DURÉE	
	2 journées – 14 heures
ORGANISATION	
	Formation en présentiel ou en distanciel Salle mise à disposition par l'entreprise
TARIF	
	2400 € HT
INTERVENANT	
	Alban Vivert Géographe géomaticien
MODALITÉS DE CONTACT ET DÉLAIS D'ACCÈS	
	Pour toute information, contactez Alban Vivert par mail : contact@alvi-maps.fr ou par tél au 06 74 07 30 97 Délais: agendas à mettre en accord entre le formateur et l'entreprise bénéficiaire Conditions d'inscription : devis ou convention signée
MODALITÉS PÉDAGOGIQUES	
	Alternance de théorique et mise en pratique.
MOYENS PÉDAGOGIQUES	
	Powerpoint et partages d'écran
	OBJECTIFS PÉDAGOGIQUES QGIS: Maîtriser le fonctionnement de QGIS Réaliser des cartes Consulter, créer et modifier de la donnée géographiques Créer des fonds de plan PROGRAMME PÉDAGOGIQUE QGIS: Les bases d'un SIG Découverte de l'interface QGIS Ajout de données vecteurs, raster et WMS Gestion des attributs Gestion des projections cartographiques Analyses thématiques Étiquetage Jointures attributaires et spatiales Création d'une nouvelle couche SIG Édition d'attributs Mise en page QGIS Requêtes Sélections attributaires et spatiales POSITIONNEMENT ET MODALITÉ D'ÉVALUATION: Évaluation des besoins et niveau des stagiaires avant la formation (questionnaire). Évaluation continue en formation avec exercices pratiques en fin de chapitre.
	ACCESSIBILITÉ/PERSONNE EN SITUATION DE HANDICAP: En cas de besoin d'adaptation particulier, veuillez nous contacter

LE PROGRAMME DE LA FORMATION

QGIS niveau débutant – intermédiaire 3 jours

QGIS est un SIG (Système d'Information Géographique) libre et gratuit. Il s'agit d'un logiciel capable de lire un grand nombre de fichiers de données géographiques (shp, tab, kml, gpx, etc.) de formes vectorielles ou rasters. Il possède des outils de symbologie permettant de réaliser des cartes de qualité, et des outils de géotraitements statistiques permettant de réaliser des analyses spatiales. Il permet également de réaliser des fonds de plan géolocalisés.



Mise à jour du: 23/08/2024

PUBLIC	<p>OBJECTIFS PÉDAGOGIQUES</p> <p>QGIS: Maîtriser le fonctionnement de QGIS Réaliser des cartes et atlas Consulter, créer et modifier de la donnée géographiques Réaliser des analyses spatiales Créer des fonds de plan</p> <p>PROGRAMME PÉDAGOGIQUE</p> <p>QGIS: Les bases d'un SIG Découverte de l'interface QGIS Ajout de données vecteurs, raster et WMS Gestion des attributs Gestion des projections cartographiques Analyses thématiques Étiquetage Jointures attributaires et spatiales Création d'une nouvelle couche SIG Édition d'attributs / Formulaire de base Mise en page QGIS / Atlas Requêtes Sélections attributaires et spatiales Géo traitements Géoréférencement d'images Plugin QuickOSM : données OpenStreetMap</p> <p>POSITIONNEMENT ET MODALITÉ D'ÉVALUATION: Évaluation des besoins et niveau des stagiaires avant la formation (questionnaire). Évaluation continue en formation avec exercices pratiques en fin de chapitre.</p>
Tout public	
NOMBRE DE PARTICIPANTS	
De 1 à 6 participants	
PRÉ-REQUIS	
Connaissances de base en manipulation vectorielle.	
DURÉE	
3 journées – 21 heures	
ORGANISATION	
Formation en présentiel ou en distanciel Salle mise à disposition par l'entreprise	
TARIF	
3600 € HT	
INTERVENANT·E·S	
Alban Vivert Géographe géomaticien	
MODALITÉS DE CONTACT ET DÉLAIS D'ACCÈS	
Pour toute information, contactez Alban Vivert par mail : contact@alvi-maps.fr ou par tél au 06 74 07 30 97 Délais : agendas à mettre en accord entre le formateur et l'entreprise bénéficiaire Conditions d'inscription : devis ou convention signée	
MODALITÉS PÉDAGOGIQUES	
Alternance de théorique et mise en pratique.	
MOYENS PÉDAGOGIQUES	
Powerpoint et partages d'écran	
ACCESSIBILITE/PERSONNE EN SITUATION DE HANDICAP : EN CAS DE BESOIN D'ADAPTATION	
VEUILLEZ NOUS CONTACTER	

Mise à jour du: 23/08/2024

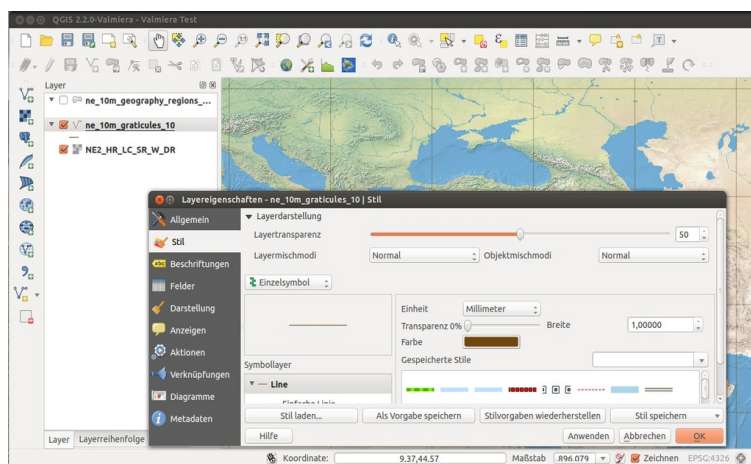
Mise à jour du: 23/08/2024

LE PROGRAMME DE LA FORMATION

QGIS niveau débutant – intermédiaire 2 jours

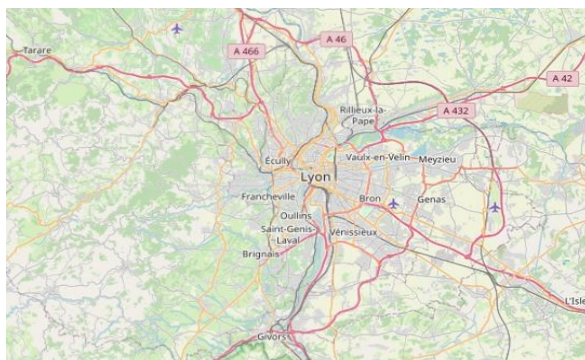
Découverte OpenStreetMap 1 jour

QGIS est un SIG (Système d'Information Géographique) libre et gratuit. Il s'agit d'un logiciel capable de lire un grand nombre de fichiers de données géographiques (shp, tab, kml, gpx, etc.) de formes vectorielles ou rasters. Il possède des outils de symbologie permettant de réaliser des cartes de qualité, et des outils de géotraitement statistiques permettant de réaliser des analyses spatiales. Il permet également de réaliser des fonds de plan géolocalisés.



OpenStreetMap est une base de données géographiques libre et gratuite, coopérative (1 million de contributeurs) et d'une richesse incomparable (8 milliards de points).

Présenté très souvent comme le «Wikipedia des cartes», le projet OpenStreetMap est un bien commun dans la mesure où toutes ses données sont librement réutilisables. OSM compte une multitude de données utiles dans des thématiques variées (accessibilité, monuments historiques, tourisme, transports en commun, commerces, botanique, mobilier urbain ...). Ainsi dans bien des cas, OpenStreetMap constitue la base de données cartographiques la plus complète, la plus détaillée et la plus à jour. Dans les métiers de l'architecture et de l'urbanisme, OSM devient un véritable allié pour étudier et représenter le territoire.



Mise à jour du: 23/08/2024

PUBLIC	OBJECTIFS PÉDAGOGIQUES
Tout public	QGIS: Maîtriser le fonctionnement de QGIS Réaliser des cartes Consulter, créer et modifier de la donnée géographiques Créer des fonds de plan
NOMBRE DE PARTICIPANTS	OpenStreetMap:
De 1 à 6 participants	Approfondir sa compréhension de l'écosystème OSM Connaître les ressources disponibles sur OSM S'initier à la contribution sur OSM Identifier les ressources pour extraire de la donnée OSM
PRÉ-REQUIS	PROGRAMME PÉDAGOGIQUE
Connaissances de base en manipulation vectorielle.	QGIS: Les bases d'un SIG Découverte de l'interface QGIS Ajout de données vecteurs, raster et WMS Gestion des attributs Gestion des projections cartographiques Analyses thématiques Étiquetage Jointures attributaires et spatiales Création d'une nouvelle couche SIG Édition d'attributs Mise en page QGIS Requêtes Sélections attributaires et spatiales
DURÉE	OpenStreetMap: Connaissance de l'histoire d'OpenStreetMap et de son écosystème. Ressources pour connaître quelques ordres de grandeurs relatifs à la base de donnée OSM. Savoir trouver la donnée OSM sur le wiki. Contribuer à OSM: créer un compte et utiliser l'éditeur en ligne iD. Extraction de données OSM: <i>géodatamine</i> , <i>geofabrik</i> , <i>osmdata</i> . Quick OSM (plugin QGIS)
ORGANISATION	-----
Formation en présentiel ou en distanciel	POSITIONNEMENT ET MODALITÉ D'ÉVALUATION: Évaluation des besoins et niveau des stagiaires avant la formation (questionnaire). Évaluation continue en formation avec exercices pratiques en fin de chapitre.
Salle mise à disposition par l'entreprise	ACCESSIBILITÉ/PERSONNE EN SITUATION DE HANDICAP: En cas de besoin d'adaptation particulier, veuillez nous contacter
TARIF	
3400 € HT	
INTERVENANT-E-S	
Alban Vivert	
Géographe géomaticien	
MODALITÉS DE CONTACT ET DÉLAIS D'ACCÈS	
Pour toute information, contactez Alban Vivert par mail : (contact@alvi-maps.fr) ou par tél au 06 74 07 30 97	
Délais: agendas à mettre en accord entre le formateur et l'entreprise bénéficiaire	
Conditions d'inscription : devis ou convention signée	
MODALITÉS PÉDAGOGIQUES	
Aternance de théorique et mise en pratique.	
MOYENS PÉDAGOGIQUES	
Powerpoint et partages d'écran	

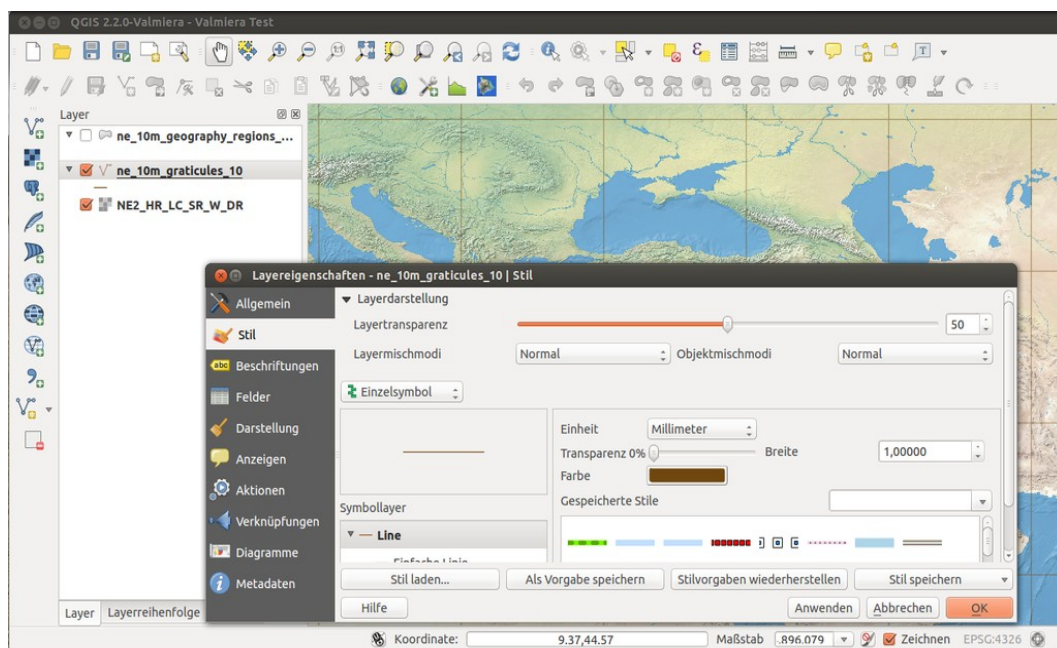
Mise à jour du: 23/08/2024

LE PROGRAMME DE LA FORMATION

QGIS niveau débutant – intermédiaire 2 jours

Métiers de l'architecture, de l'urbanisme et du paysage

QGIS est un SIG (Système d'Information Géographique) libre et gratuit. Il s'agit d'un logiciel capable de lire un grand nombre de fichiers de données géographiques (shp, tab, kml, gpx, etc.) de formes vectorielles ou rasters. Il possède des outils de symbologie permettant de réaliser des cartes de qualité, et des outils de géotraitement statistiques permettant de réaliser des analyses spatiales. Il permet également de réaliser des fonds de plan géolocalisés.



Mise à jour du: 23/08/2024

PUBLIC	OBJECTIFS PÉDAGOGIQUES
Architectes, urbanistes, paysagistes	QGIS: Maîtriser le fonctionnement de QGIS
NOMBRE DE PARTICIPANTS	Réaliser des cartes
De 1 à 6 participants	Consulter, créer et modifier de la donnée géographiques
PRÉ-REQUIS	Créer des fonds de plan urba
Connaissances de base en manipulation vectorielle.	Connaître les principales sources de données
DURÉE	Gérer l'import et export DXF / DWG
2 journées – 14 heures	PROGRAMME PÉDAGOGIQUE
ORGANISATION	QGIS:
Formation en présentiel	Les bases d'un SIG
Salle mise à disposition par l'entreprise	Découverte de l'interface QGIS
TARIF	Ajout de données vecteurs, raster et WMS
2400 € HT	Gestion des attributs
INTERVENANT·E·S	Gestion des projections cartographiques
Alban Vivert	Analyses thématiques
Géomaticien, expert OpenStreetMap	Étiquetage
MODALITÉS DE CONTACT ET DÉLAIS D'ACCÈS	Jointures attributaires et spatiales
Pour toute information, contactez Alban Vivert par mail: (contact@alvi-maps.fr) ou par tél au 06 74 07 30 97	Création d'une nouvelle couche SIG
Délais: agendas à mettre en accord entre le formateur et l'entreprise bénéficiaire	Edition d'attributs
Conditions d'inscription : devis ou convention signée	Mise en page QGIS
MODALITÉS PÉDAGOGIQUES	Requêtes
Aternance de théorie et mise en pratique.	Sélections attributaires et spatiales
MOYENS PÉDAGOGIQUES Powerpoint et partages d'écran	Recherche de données de fond de plan (QuickOSM)
	Import / Export dxf
	ACCESSIBILITÉ/PERSONNE EN SITUATION DE HANDICAP: En cas de besoin d'adaptation particulier, veuillez nous contacter
	POSITIONNEMENT ET MODALITÉ D'ÉVALUATION: Évaluation des besoins et niveau des stagiaires avant la formation (questionnaire). Évaluation continue en formation avec exercices pratiques en fin de chapitre.

Mise à jour du: 23/08/2024

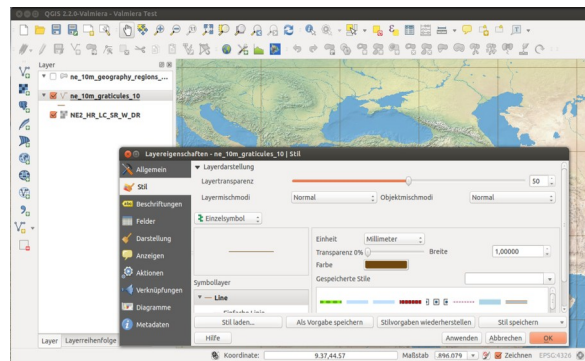
LE PROGRAMME DE LA FORMATION

QGIS niveau débutant – intermédiaire 2 jours

Découverte OpenStreetMap 1 jour

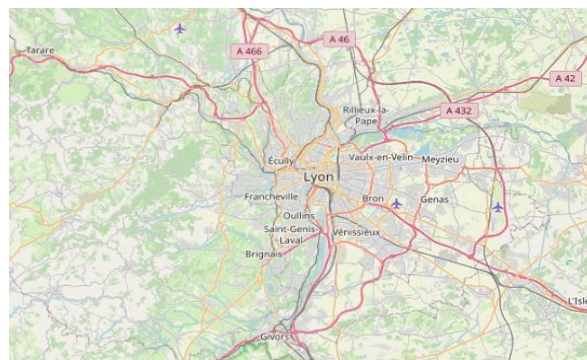
Métiers de l'architecture, de l'urbanisme et du paysage

QGIS est un SIG (Système d'Information Géographique) libre et gratuit. Il s'agit d'un logiciel capable de lire un grand nombre de fichiers de données géographiques (shp, tab, kml, gpx, etc.) de formes vectorielles ou rasters. Il possède des outils de symbologie permettant de réaliser des cartes de qualité, et des outils de géotraitement statistiques permettant de réaliser des analyses spatiales. Il permet également de réaliser des fonds de plan géolocalisés.



OpenStreetMap est une base de données géographiques libre et gratuite, coopérative (1 million de contributeurs) et d'une richesse incomparable (8 milliards de points).

Présenté très souvent comme le «Wikipedia des cartes», le projet OpenStreetMap est un bien commun dans la mesure où toutes ses données sont librement réutilisables. OSM compte une multitude de données utiles dans des thématiques variées (accessibilité, monuments historiques, tourisme, transports en commun, commerces, botanique, mobilier urbain ...). Ainsi dans bien des cas, OpenStreetMap constitue la base de données cartographiques la plus complète, la plus détaillée et la plus à jour. Dans les métiers de l'architecture et de l'urbanisme, OSM devient un véritable allié pour étudier et représenter le territoire.



Mise à jour du: 23/08/2024

PUBLIC	<p>OBJECTIFS PÉDAGOGIQUES</p> <p>QGIS: Maîtriser le fonctionnement de QGIS Réaliser des cartes Consulter, créer et modifier de la donnée géographiques Réaliser des analyses spatiales Créer des fonds de plan</p> <p>OpenStreetMap:</p> <p>Approfondir sa compréhension de l'écosystème OSM Connaître les ressources disponibles sur OSM S'initier à la contribution sur OSM Identifier les ressources pour extraire de la donnée OSM</p> <p>PROGRAMME PÉDAGOGIQUE</p> <p>QGIS:</p> <p>Les bases d'un SIG Découverte de l'interface QGIS Ajout de données vecteurs, raster et WMS Gestion des attributs Gestion des projections cartographiques Analyses thématiques Étiquetage Jointures attributaires et spatiales Création d'une nouvelle couche SIG Edition d'attributs Mise en page QGIS Requêtes Sélections attributaires et spatiales Import / Export dxf</p> <p>OpenStreetMap:</p> <p>Connaissance de l'histoire d'OpenStreetMap et de son écosystème. Ressources pour connaître quelques ordres de grandeurs relatifs à la base de donnée OSM. Savoir trouver la donnée OSM sur le wiki. Contribuer à OSM: créer un compte et utiliser l'éditeur en ligne iD. Extraction de données OSM: <i>géodatamine</i>, <i>geofabrik</i>, <i>osmdata</i>. Initiation aux requêtes overpass pour extraire de la donnée plus fine. Sortie terrain: relevé terrain avec <i>Field papers</i> puis saisie sur OSM.</p> <p>POSITIONNEMENT ET MODALITÉ D'ÉVALUATION: Évaluation des besoins et niveau des stagiaires avant la formation (questionnaire). Évaluation continue en formation avec exercices pratiques en fin de chapitre.</p>
Architectes, urbanistes	
NOMBRE DE PARTICIPANTS	
De 1 à 6 participants	
PRÉ-REQUIS	
Connaissances de base en manipulation vectorielle. Avoir un courriel valide (pour OpenStreetMap)	
DURÉE	
3 journées – 21 heures	
ORGANISATION	
Formation en présentiel ou distanciel Salle mise à disposition par l'entreprise	
TARIF	
3400 € HT	
INTERVENANT-E-S	
Alban Vivert Géomaticien, expert OSM	
MODALITÉS DE CONTACT ET DÉLAIS D'ACCÈS	
Pour toute information, contactez Alban Vivert par mail : (contact@alvi-maps.fr) ou par tél au 06 74 07 30 97	
Délais: agendas à mettre en accord entre le formateur et l'entreprise bénéficiaire	
Conditions d'inscription : devis ou convention signée	
MODALITÉS PÉDAGOGIQUES	
Aternance de théorie et mise en pratique.	
MOYENS PÉDAGOGIQUES : Powerpoint et partages d'écran	
ACCESSIBILITÉ/PERSONNE EN SITUATION DE HANDICAP: En cas de besoin d'adaptation particulier, veuillez nous contacter	

Mise à jour du: 23/08/2024

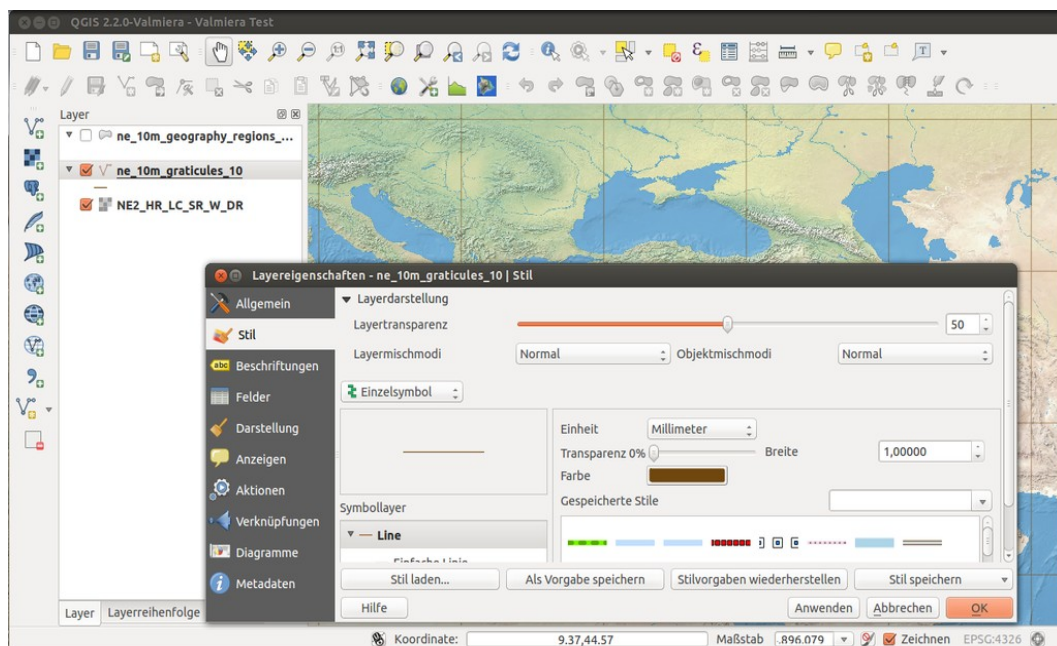
LE PROGRAMME DE LA FORMATION

QGIS niveau débutant – intermédiaire 3 jours

Métiers de l'architecture, de l'urbanisme et du paysage

QGIS est un SIG (Système d'Information Géographique) libre et gratuit. Il s'agit d'un logiciel capable de lire un grand nombre de fichiers de données géographiques (shp, tab, kml, gpx, etc.) de formes vectorielles ou rasters. Il possède des outils de symbologie permettant de réaliser des cartes de qualité, et des outils de géotraitements statistiques permettant de réaliser des analyses spatiales. Il permet également de réaliser des fonds de plan géolocalisés.

3 journées de formation à QGIS, c'est d'autant plus de temps pour approfondir le sujet, découvrir + d'outils de QGIS (géo traitements, géoréférencement d'images, OpenStreetMap) et + d'exercices adaptés à vos besoins



Mise à jour du: 23/08/2024

PUBLIC	OBJECTIFS PÉDAGOGIQUES
Architectes, urbanistes, paysagistes	QGIS: Maîtriser le fonctionnement de QGIS
NOMBRE DE PARTICIPANTS	Réaliser des cartes
De 1 à 6 participants	Consulter, créer et modifier de la donnée géographiques
PRÉ-REQUIS	Créer des fonds de plan urba
Connaissances de base en manipulation vectorielle.	Connaître les principales sources de données
DURÉE	Gérer l'import et export DXF / DWG
3 journées – 21 heures	PROGRAMME PÉDAGOGIQUE
ORGANISATION	QGIS:
Formation en présentiel	Les bases d'un SIG
Salle mise à disposition par l'entreprise	Découverte de l'interface QGIS
TARIF	Ajout de données vecteurs, raster et WMS
3600 € HT	Gestion des attributs
INTERVENANT·E·S	Gestion des projections cartographiques
Alban Vivert	Analyses thématiques / Étiquetage
Géomaticien, expert OpenStreetMap	Jointures attributaires et spatiales
MODALITÉS DE CONTACT ET DÉLAIS D'ACCÈS	Création d'une nouvelle couche SIG
Pour toute information, contactez Alban Vivert par mail: (contact@alvi-maps.fr) ou par tél au 06 74 07 30 97	Edition d'attributs / formulaire
Délais: agendas à mettre en accord entre le formateur et l'entreprise bénéficiaire	Mise en page QGIS / Atlas de carte
Conditions d'inscription : devis ou convention signée	Requêtes, sélections attributaires et spatiales
MODALITÉS PÉDAGOGIQUES	Recherche de données de fond de plan (QuickOSM) Géotraitements / Géoréférencement d'image
Aternance de théorique et mise en pratique.	Import / Export dxf
MOYENS PÉDAGOGIQUES Powerpoint et partages d'écran	POSITIONNEMENT ET MODALITÉ D'ÉVALUATION: Évaluation des besoins et niveau des stagiaires avant la formation (questionnaire). Évaluation continue en formation avec exercices pratiques en fin de chapitre.
	ACCESSIBILITÉ/PERSONNE EN SITUATION DE HANDICAP: En cas de besoin d'adaptation particulier, veuillez nous contacter

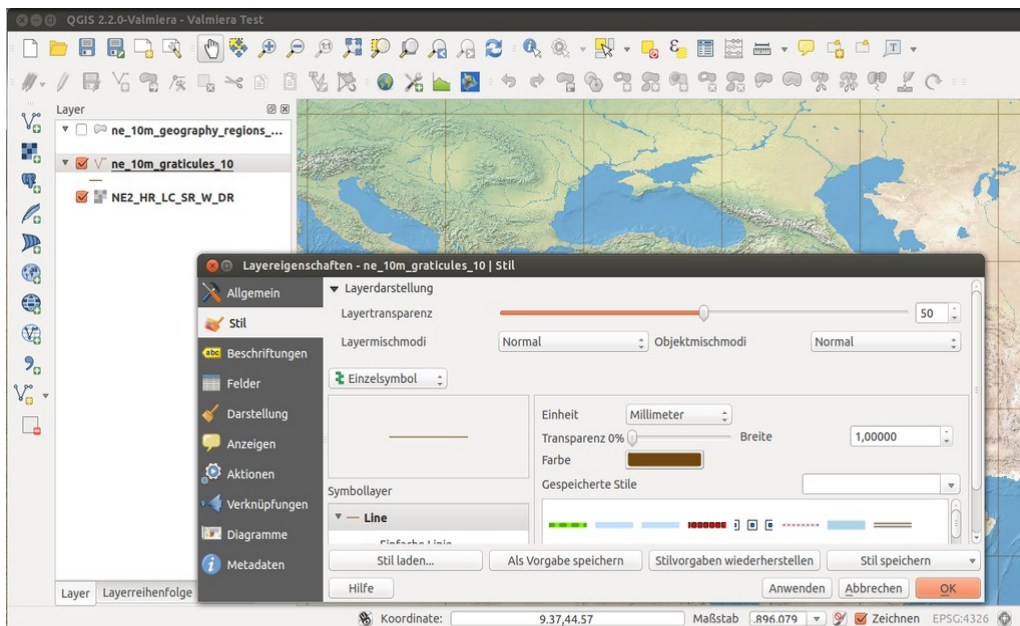
Mise à jour du: 23/08/2024

LE PROGRAMME DE LA FORMATION

QGIS Perfectionnement

La session perfectionnement de QGIS a pour but d'optimiser votre utilisation de QGIS en découvrant de nouvelles fonctionnalités apparues dans les dernières versions, en découvrant de nombreux plugins, et plus généralement en repassant sur les différents éléments clés de travail sur QGIS en mode avancé.

QGIS est un SIG (Système d'Information Géographique) libre et gratuit. Il s'agit d'un logiciel capable de lire un grand nombre de fichiers de données géographiques (shp, tab, kml, gpx, etc.) de formes vectorielles ou rasters. Il possède des outils de symbologie permettant de réaliser des cartes de qualité, et des outils de géotraitements statistiques permettant de réaliser des analyses spatiales. Il permet également de réaliser des fonds de plan géolocalisés.



Mise à jour du: 23/08/2024

PUBLIC	OBJECTIFS PÉDAGOGIQUES
Tout public	Optimiser son utilisation de QGIS Réaliser des cartes en mode atlas Créer de la donnée géographique de qualité Découverte des fonctionnalités récentes de QGIS
NOMBRE DE PARTICIPANTS	De manière générale : franchir un cap sur QGIS dans son utilisation.
De 1 à 6 participants	PROGRAMME PÉDAGOGIQUE
PRÉ-REQUIS	Ajout de données provenant de flux WMS et WFS
Savoir réaliser les fonctions de base sur QGIS (jointure, mise en page, symbologie)	Gestion avancée des attributs
DURÉE	Gestion des projections cartographiques (révision)
2 journées – 14 heures	Analyses thématiques avancées – focus sur les nouvelles fonctionnalités.
ORGANISATION	Étiquetage avancé (ensemble de règle, plugin labelling)
Formation en présentiel	Jointures attributaires et spatiales (révision, nettoyage d'un tableur préalable à une bonne jointure)
Salle mise à disposition par l'entreprise	Création d'une base de données GeoPackage
TARIF	Numérisation avancée – corrections topologiques
2400 € HT	Édition d'attributs – mise en place d'un formulaire d'attribut
INTERVENANT·E·S	Mise en page QGIS – fonction Atlas
Alban Vivert	Requêtes avancées.
Géographe géomaticien	Sélections attributaires et spatiales avancées
MODALITÉS DE CONTACT ET DÉLAIS D'ACCÈS	Boîte à outils QGIS.
Pour toute information, contactez Alban Vivert par mail : (contact@alvi-maps.fr) ou par tél au 06 74 07 30 97	Géoréférencement d'images
Délais: agendas à mettre en accord entre le formateur et l'entreprise bénéficiaire	Découverte de nombreux plugins optimisant l'utilisation de QGIS
Conditions d'inscription : devis ou convention signée	POSITIONNEMENT ET MODALITÉ D'ÉVALUATION: Évaluation des besoins et niveau des stagiaires avant la formation (questionnaire). Évaluation continue en formation avec exercices pratiques en fin de chapitre.
MODALITÉS PÉDAGOGIQUES	ACCESSIBILITÉ/PERSONNE EN SITUATION DE HANDICAP: En cas de besoin d'adaptation particulier, veuillez nous contacter
Alternance de théorique et mise en pratique.	
MOYENS PÉDAGOGIQUES Powerpoint et partages d'écran	

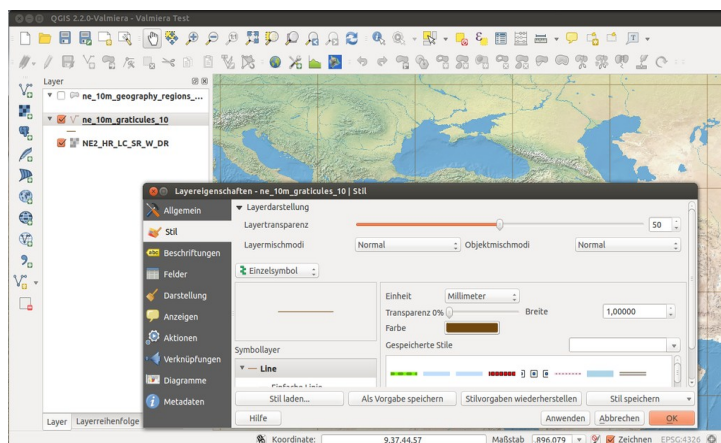
La certification Qualiopi a été délivrée à CAP Services pour les catégories « Actions de formation » et « Bilans de compétences »

LE PROGRAMME DE LA FORMATION

QGIS Perfectionnement **+ Découverte d'OpenStreetMap**

La session perfectionnement de QGIS a pour but d'optimiser votre utilisation de QGIS en découvrant de nouvelles fonctionnalités apparues dans les dernières versions, en découvrant de nombreux plugins, et plus généralement en repassant sur les différents éléments clés de travail sur QGIS en mode avancé.

QGIS est un SIG (Système d'Information Géographique) libre et gratuit. Il s'agit d'un logiciel capable de lire un grand nombre de fichiers de données géographiques (shp, tab, kml, gpx, etc.) de formes vectorielles ou rasters. Il possède des outils de symbologie permettant de réaliser des cartes de qualité, et des outils de géotraitements statistiques permettant de réaliser des analyses spatiales. Il permet également de réaliser des fonds de plan géolocalisés.



OpenStreetMap est une base de données géographiques libre et gratuite, coopérative (1 million de contributeurs) et d'une richesse incomparable (8 milliards de points).

Présenté très souvent comme le «Wikipedia des cartes», le projet OpenStreetMap est un bien commun dans la mesure où toutes ses données sont librement réutilisables. OSM compte une multitude de données utiles dans des thématiques variées (accessibilité, monuments historiques, tourisme, transports en commun, commerces, botanique, mobilier urbain ...). Ainsi dans bien des cas, OpenStreetMap constitue la base de données cartographiques la plus complète, la plus détaillée et la plus à jour. Dans les métiers de l'architecture et de l'urbanisme, OSM devient un véritable allié pour étudier et représenter le territoire.

Mise à jour du:23/08/2024

PUBLIC
Tout public
NOMBRE DE PARTICIPANTS
De 1 à 6 participants
PRÉ-REQUIS
Savoir réaliser les fonctions de base sur QGIS (jointure, mise en page, symbologie)
DURÉE
3 journées – 21 heures
ORGANISATION
Formation en présentiel Salle mise à disposition par l'entreprise
TARIF
3400€ HT
INTERVENANT·E·S
Alban Vivert Géographe géomaticien
MODALITÉS DE CONTACT ET DÉLAIS D'ACCÈS
Pour toute information, contactez Alban Vivert par mail : (contact@alvi-maps.fr) ou par téléphone au 06 74 07 30 97 Délais: agendas à mettre en accord entre le formateur et l'entreprise bénéficiaire Conditions d'inscription : devis ou convention signée
MODALITÉS PÉDAGOGIQUES
Alternance de théorique et mise en pratique.
MOYENS PÉDAGOGIQUES Powerpoint et partages d'écran
POSITIONNEMENT ET MODALITÉ D'ÉVALUATION: Évaluation des besoins et niveau des stagiaires avant la formation (questionnaire). Évaluation continue en formation avec exercices pratiques en fin de chapitre.

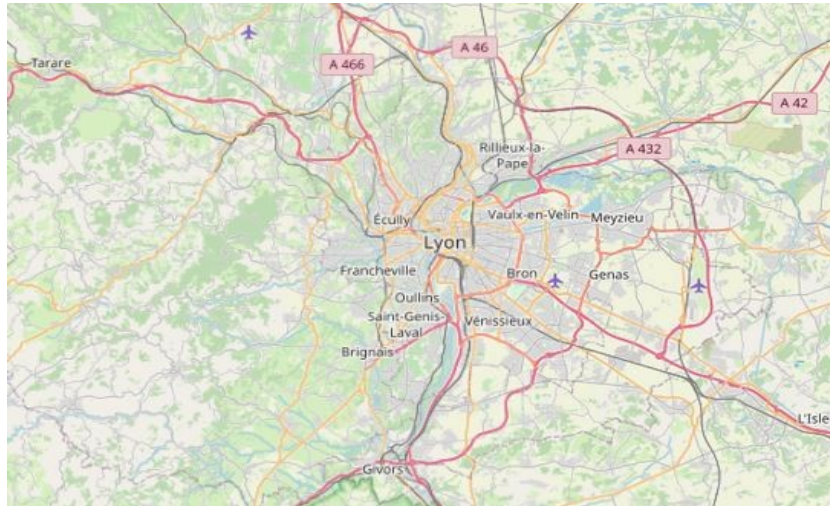
OBJECTIFS PÉDAGOGIQUES
QGIS Optimiser son utilisation de QGIS Réaliser des cartes en mode atlas Créer de la donnée géographique de qualité Découverte des fonctionnalités récentes de QGIS De manière générale : franchir un cap sur QGIS dans son utilisation.
OpenStreetMap: Approfondir sa compréhension de l'écosystème OSM Connaître les ressources disponibles sur OSM S'initier à la contribution sur OSM Identifier les ressources pour extraire de la donnée OSM
PROGRAMME PÉDAGOGIQUE
QGIS Ajout de données provenant de flux WMS et WFS Gestion des attributs avancée Gestion des projections cartographiques (révision) Analyses thématiques avancées – focus sur les nouvelles fonctionnalités. Étiquetage avancé (ensemble de règle, plugin labeling) Jointures attributaires et spatiales (révision, nettoyage d'un tableur préalable) Création d'une base de données GeoPackage Numérisation avancée – corrections topologiques Édition d'attributs – mise en place d'un formulaire d'attribut Mise en page QGIS – fonction Atlas Requêtes avancées. Sélections attributaires et spatiales avancées Boîte à outils QGIS. Géoréférencement d'images Découverte de nombreux plugins optimisant l'utilisation de QGIS
OpenStreetMap: Connaissance de l'histoire d'OpenStreetMap et de son écosystème. Ressources pour connaître quelques ordres de grandeurs relatifs à la base de donnée OSM. Savoir trouver la donnée OSM sur le wiki. Contribuer à OSM: créer un compte et utiliser l'éditeur en ligne iD. Extraction de données OSM: <i>géodatamine, geofabrik, osmdata</i> . Quick OSM (plugin QGIS)
ACCESSIBILITÉ/PERSONNE EN SITUATION DE HANDICAP: En cas de besoin d'adaptation particulier, veuillez nous contacter

LE PROGRAMME DE LA FORMATION

Découverte de l'écosystème OpenStreetMap et de ses enjeux

OpenStreetMap est une base de données géographiques libre et gratuite, coopérative (10 million de contributeurs) et d'une richesse incomparable (8 milliards de points).

Présenté très souvent comme le « Wikipedia des cartes », le projet OpenStreetMap est un bien commun dans la mesure où toutes ses données sont librement réutilisables pour tous types de projets, y compris commerciaux. Les données d'OpenStreetMap permettent aux utilisateurs (particuliers, organismes publics, entreprises) du monde entier de s'affranchir de solutions commerciales souvent centrées sur des données routières ou marchandes. Loin de se cantonner au réseau routier, OpenStreetMap compte une multitude de données utiles dans des thématiques variées (accessibilité, monuments historiques, tourisme, transports en commun, commerces, botanique, ...). Ainsi dans bien des cas, OpenStreetMap constitue la base de données cartographiques la plus complète, la plus détaillée et la plus à jour. C'est pourquoi organismes d'états, collectivités territoriales, Offices de tourisme, mais aussi des grandes entreprises (SNCF, Apple, FaceBook...) y contribuent.



Mise à jour du: 23/08/2024

PUBLIC	OBJECTIFS PÉDAGOGIQUES
Agents de collectivité – offices du tourisme – agences d’urbanisme	Approfondir sa compréhension d’OpenStreetMap
NOMBRE DE PARTICIPANTS	Développer la connaissance de ressources disponibles : identifier des applications utilisant la donnée OSM
De 1 à 8 participants	Identifier des projets possibles utilisant la donnée OSM avec sa structure
PRÉ-REQUIS	Identifier les contributeurs de son territoire
Savoir utiliser un navigateur internet récent. Avoir un courriel valide	S’initier à la contribution sur OSM
DURÉE	PROGRAMME PÉDAGOGIQUE
1 journée – 7 heures	Connaissance de l’histoire d’OSM et de son écosystème
ORGANISATION	Ressources pour connaître quelques ordres de grandeurs relatifs à la base de données OSM
Formation en présentiel ou en distanciel	L’utilisation de la donnée OSM dans le domaine des collectivités avec des retours d’expérience abouties
Salle mise à disposition par l’entreprise	Présentation d’outils gratuits de la communauté OSM pour utiliser des données.
TARIF	Contribuer à OSM : crée un compte et utiliser l’éditeur en ligne ID
1200 € HT	Se documenter avec le wiki OSM
INTERVENANT·E·S	Sortie de terrain : relevés avec Field Papers
Alban Vivert	
Géographe géomaticien	
MODALITÉS DE CONTACT ET DÉLAIS D’ACCÈS	
Pour toute information, contactez Alban Vivert par mail : (contact@alvi-maps.fr) ou par tél au 06 74 07 30 97	
Délais: agendas à mettre en accord entre le formateur et l’entreprise bénéficiaire	
Conditions d’inscription : devis ou convention signée	
MODALITÉS PÉDAGOGIQUES	ACCESSIBILITÉ/PERSONNE EN SITUATION DE HANDICAP: En cas de besoin d’adaptation particulier, veuillez nous contacter
Aternance de théorie et mise en pratique.	POSITIONNEMENT ET MODALITÉ D’ÉVALUATION: Évaluation des besoins et niveau des stagiaires avant la formation (questionnaire). Évaluation continue en formation avec exercices pratiques en fin de chapitre.
MOYENS PÉDAGOGIQUES Powerpoint et partages d’écran	

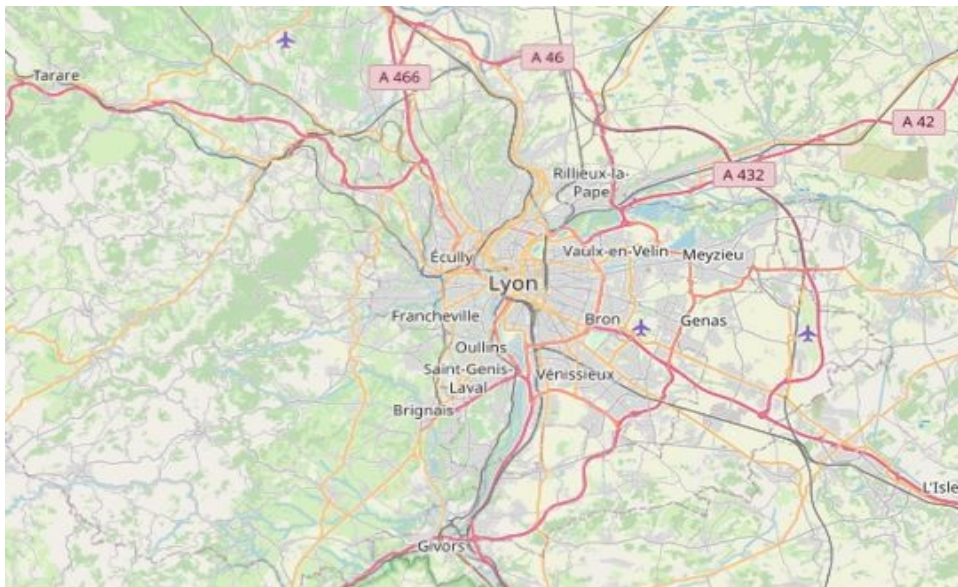
LE PROGRAMME DE LA FORMATION

OpenStreetMap pour géomaticien

OpenStreetMap est une base de données géographiques libre et gratuite, coopérative (1 million de contributeurs) et d'une richesse incomparable (8 milliards de points).

Présenté très souvent comme le «Wikipedia des cartes», le projet OpenStreetMap est un bien commun dans la mesure où toutes ses données sont librement réutilisables. OSM compte une multitude de données utiles dans des thématiques variées (accessibilité, monuments historiques, tourisme, transports en commun, commerces, botanique, mobilier urbain ...). Ainsi dans bien des cas, OpenStreetMap constitue la base de données cartographiques la plus complète, la plus détaillée et la plus à jour.

Bien que les géomaticiens soient habitués à manipuler tous types de données géographiques, la donnée OpenStreetMap possède sa propre logique et l'appréhender soit même peut-être une tâche assez longue. Ces deux jours de formation sur OpenStreetMap a pour principal objectif de donner les principales clés et ressources aux géomaticiens pour utiliser et contribuer à cette précieuse et riche source de données géolocalisées.



Mise à jour du: 23/08/2024

PUBLIC	OBJECTIFS PÉDAGOGIQUES
Géomaticiens ou solides connaissances en SIG	<u>OpenStreetMap:</u>
NOMBRE DE PARTICIPANTS	Approfondir sa compréhension de l'écosystème OSM
De 1 à 6 participants	Connaître les ressources disponibles sur OSM
PRÉ-REQUIS	S'initier à la contribution sur OSM (ID et JOSM)
Savoir manipuler un SIG (QGIS préférablement). Avoir un courriel valide (pour OpenStreetMap)	Identifier les ressources pour extraire de la donnée OSM
DURÉE	Savoir extraire de la donnée OSM
2 journées – 14 heures	Savoir manipuler et requêter de la donnée OSM
ORGANISATION	PROGRAMME PÉDAGOGIQUE
Formation en présentiel ou distanciel	<u>OpenStreetMap:</u>
Salle mise à disposition par l'entreprise	Connaissance de l'histoire d'OpenStreetMap et de son écosystème.
TARIF	Point sur la licence ODbL
2400 € HT	Ressources pour connaître quelques ordres de grandeurs relatifs à la base de données OSM.
INTERVENANT-E-S	Savoir trouver la donnée OSM sur le wiki.
Alban Vivert	Contribuer à OSM: créer un compte et utiliser l'éditeur en ligne iD.
Géomaticien, expert OpenStreetMap	Introduction à JOSM, l'éditeur expert d'OpenStreetMap
MODALITÉS DE CONTACT ET DÉLAIS D'ACCÈS	Extraction généralisée des données OSM: <i>géodatamine, geofabrik, osmdata</i> .
Pour toute information, contactez Alban Vivert par mail : (contact@alvi-maps.fr) ou par tél au 06 74 07 30 97	Requêtes overpass pour des extractions ciblées de la donnée OSM
Délais: agendas à mettre en accord entre le formateur et l'entreprise bénéficiaire	Ouvrir et requêter la donnée OSM sur un SIG (QGIS)
Conditions d'inscription : devis ou convention signée	Plugin QuickOSM sur QGIS
MODALITÉS PÉDAGOGIQUES	-----
Aternance de théorie et mise en pratique.	POSITIONNEMENT ET MODALITÉ D'ÉVALUATION: Évaluation des besoins et niveau des stagiaires avant la formation (questionnaire). Évaluation continue en formation avec exercices pratiques en fin de chapitre.
MOYENS PÉDAGOGIQUES Powerpoint et partages d'écran	-----
	ACCESSIBILITÉ/PERSONNE EN SITUATION DE HANDICAP: En cas de besoin d'adaptation particulier, veuillez nous contacter