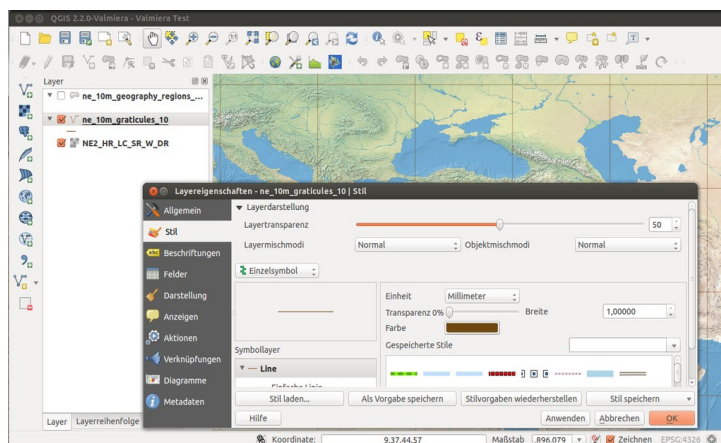


LE PROGRAMME DE LA FORMATION

QGIS Perfectionnement **+ Découverte d'OpenStreetMap**

La session perfectionnement de QGIS a pour but d'optimiser votre utilisation de QGIS en découvrant de nouvelles fonctionnalités apparues dans les dernières versions, en découvrant de nombreux plugins, et plus généralement en repassant sur les différents éléments clés de travail sur QGIS en mode avancé.

QGIS est un SIG (Système d'Information Géographique) libre et gratuit. Il s'agit d'un logiciel capable de lire un grand nombre de fichiers de données géographiques (shp, tab, kml, gpx, etc.) de formes vectorielles ou rasters. Il possède des outils de symbologie permettant de réaliser des cartes de qualité, et des outils de géotraitements statistiques permettant de réaliser des analyses spatiales. Il permet également de réaliser des fonds de plan géolocalisés.



OpenStreetMap est une base de données géographiques libre et gratuite, coopérative (1 million de contributeurs) et d'une richesse incomparable (8 milliards de points).

Présenté très souvent comme le «Wikipedia des cartes», le projet OpenStreetMap est un bien commun dans la mesure où toutes ses données sont librement réutilisables. OSM compte une multitude de données utiles dans des thématiques variées (accessibilité, monuments historiques, tourisme, transports en commun, commerces, botanique, mobilier urbain ...). Ainsi dans bien des cas, OpenStreetMap constitue la base de données cartographiques la plus complète, la plus détaillée et la plus à jour. Dans les métiers de l'architecture et de l'urbanisme, OSM devient un véritable allié pour étudier et représenter le territoire.

Mise à jour du: 11/06/2024

PUBLIC	OBJECTIFS PÉDAGOGIQUES
Tout public	QGIS Optimiser son utilisation de QGIS Réaliser des cartes en mode atlas Créer de la donnée géographique de qualité Découverte des fonctionnalités récentes de QGIS De manière générale : franchir un cap sur QGIS dans son utilisation.
NOMBRE DE PARTICIPANTS	OpenStreetMap: Approfondir sa compréhension de l'écosystème OSM Connaître les ressources disponibles sur OSM S'initier à la contribution sur OSM Identifier les ressources pour extraire de la donnée OSM
De 1 à 6 participants	PROGRAMME PÉDAGOGIQUE
PRÉ-REQUIS	QGIS Ajout de données provenant de flux WMS et WFS Gestion des attributs avancée Gestion des projections cartographiques (révision) Analyses thématiques avancées – focus sur les nouvelles fonctionnalités. Étiquetage avancé (ensemble de règle, plugin labeling) Jointures attributaires et spatiales (révision, nettoyage d'un tableur préalable) Création d'une base de données GeoPackage Numérisation avancée – corrections topologiques Édition d'attributs – mise en place d'un formulaire d'attribut Mise en page QGIS – fonction Atlas Requêtes avancées. Sélections attributaires et spatiales avancées Boîte à outils QGIS. Géoréférencement d'images Découverte de nombreux plugins optimisant l'utilisation de QGIS
Savoir réaliser les fonctions de base sur QGIS (jointure, mise en page, symbologie)	OpenStreetMap: Connaissance de l'histoire d'OpenStreetMap et de son écosystème. Ressources pour connaître quelques ordres de grandeurs relatifs à la base de donnée OSM. Savoir trouver la donnée OSM sur le wiki. Contribuer à OSM: créer un compte et utiliser l'éditeur en ligne iD. Extraction de données OSM: <i>géodatamine, geofabrik, osmdata</i> . Quick OSM (plugin QGIS)
DURÉE	Accessibilité : en cas de besoins particuliers, veuillez nous contacter
3 journées – 21 heures	
ORGANISATION	
Formation en présentiel	
Salle mise à disposition par l'entreprise	
TARIF	
3400€ HT	
INTERVENANT-E-S	
Alban Vivert	
Géographe géomaticien	
MODALITÉS DE CONTACT ET DÉLAIS D'ACCÈS	
Pour toute information, contactez Alban Vivert par mail : (contact@alvi-maps.fr) ou par tél au 06 74 07 30 97	
MODALITÉS PÉDAGOGIQUES	
Alternance de théorique et mise en pratique.	
MOYENS PÉDAGOGIQUES	
Powerpoint et partages d'écran	
APPRÉCIATION DES RÉSULTATS:	
Évaluation des besoins et niveau des stagiaires avant la formation.	