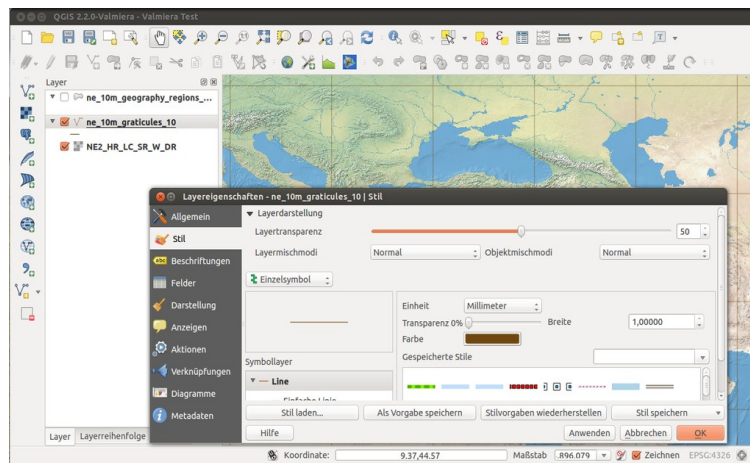


Mise à jour du: 06/06/2024

LE PROGRAMME DE LA FORMATION

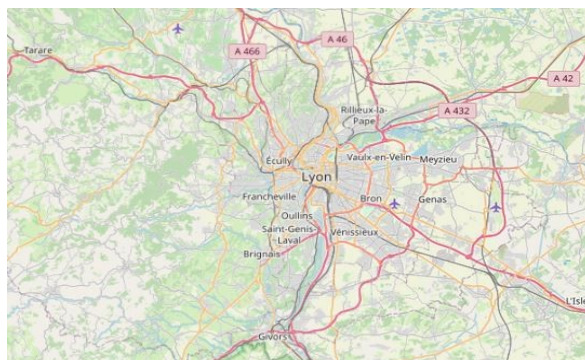
QGIS niveau débutant – intermédiaire 2 jours **Découverte OpenStreetMap 1 jour**

QGIS est un SIG (Système d'Information Géographique) libre et gratuit. Il s'agit d'un logiciel capable de lire un grand nombre de fichiers de données géographiques (shp, tab, kml, gpx, etc.) de formes vectorielles ou rasters. Il possède des outils de symbologie permettant de réaliser des cartes de qualité, et des outils de géotraitements statistiques permettant de réaliser des analyses spatiales. Il permet également de réaliser des fonds de plan géolocalisés.



OpenStreetMap est une base de données géographiques libre et gratuite, coopérative (1 million de contributeurs) et d'une richesse incomparable (8 milliards de points).

Présenté très souvent comme le «Wikipedia des cartes», le projet OpenStreetMap est un bien commun dans la mesure où toutes ses données sont librement réutilisables. OSM compte une multitude de données utiles dans des thématiques variées (accessibilité, monuments historiques, tourisme, transports en commun, commerces, botanique, mobilier urbain ...). Ainsi dans bien des cas, OpenStreetMap constitue la base de données cartographiques la plus complète, la plus détaillée et la plus à jour. Dans les métiers de l'architecture et de l'urbanisme, OSM devient un véritable allié pour étudier et représenter le territoire.



Mise à jour du: 06/06/2024

PUBLIC	OBJECTIFS PÉDAGOGIQUES
Tout public	
NOMBRE DE PARTICIPANTS	QGIS: Maîtriser le fonctionnement de QGIS Réaliser des cartes Consulter, créer et modifier de la donnée géographiques Créer des fonds de plan
De 1 à 6 participants	
PRÉ-REQUIS	OpenStreetMap: Approfondir sa compréhension de l'écosystème OSM Connaître les ressources disponibles sur OSM S'initier à la contribution sur OSM Identifier les ressources pour extraire de la donnée OSM
Connaissances de base en manipulation vectorielle.	
DURÉE	PROGRAMME PÉDAGOGIQUE
3 journées – 21 heures	
ORGANISATION	QGIS: Les bases d'un SIG Découverte de l'interface QGIS Ajout de données vecteurs, raster et WMS Gestion des attributs Gestion des projections cartographiques Analyses thématiques Étiquetage Jointures attributaires et spatiales Création d'une nouvelle couche SIG Édition d'attributs Mise en page QGIS Requêtes Sélections attributaires et spatiales
Formation en présentiel ou en distanciel Salle mise à disposition par l'entreprise	
TARIF	OpenStreetMap: Connaissance de l'histoire d'OpenStreetMap et de son écosystème. Ressources pour connaître quelques ordres de grandeurs relatifs à la base de donnée OSM. Savoir trouver la donnée OSM sur le wiki. Contribuer à OSM: créer un compte et utiliser l'éditeur en ligne iD. Extraction de données OSM: <i>géodatamine, geofabrik, osmdata</i> . Quick OSM (plugin QGIS)
3400 € HT	
INTERVENANT·E·S	
Alban Vivert Géographe géomaticien	
MODALITÉS DE CONTACT ET DÉLAIS D'ACCÈS	
Pour toute information, contactez Alban Vivert par mail : (contact@alvi-maps.fr) ou par tél au 06 74 07 30 97	
MODALITÉS PÉDAGOGIQUES	
Aternance de théorique et mise en pratique.	
MOYENS PÉDAGOGIQUES	
Powerpoint et partages d'écran	
APPRÉCIATION DES RÉSULTATS:	
Evaluation des besoins et niveau des stagiaires avant la formation.	
ACCESSIBILITÉ:	
En cas de besoin d'adaptation particulier, veuillez nous contacter	

Mise à jour du: 06/06/2024