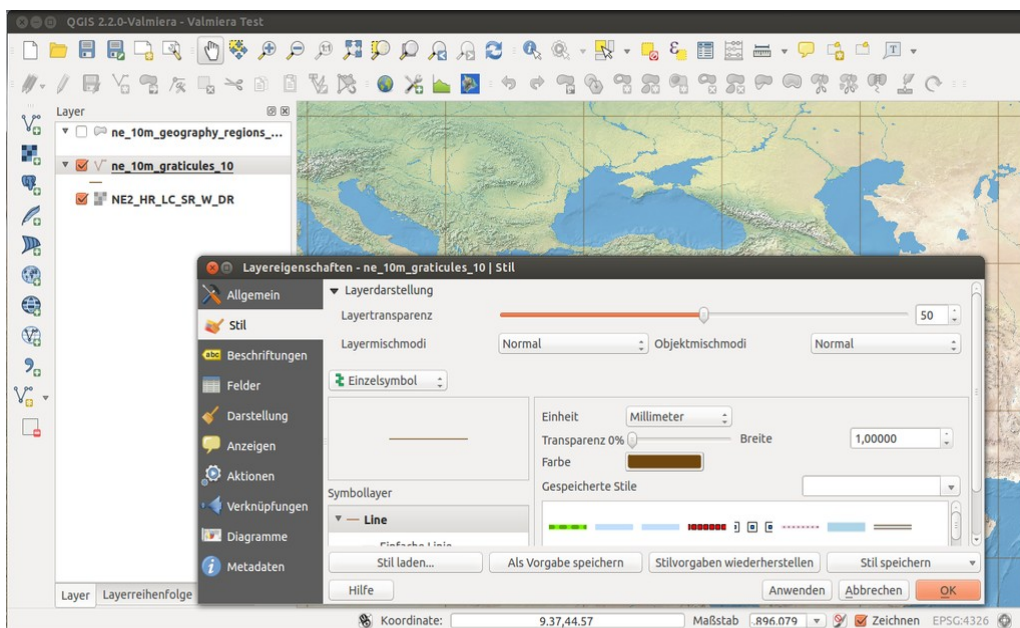


LE PROGRAMME DE LA FORMATION

QGIS Perfectionnement

La session perfectionnement de QGIS a pour but d'optimiser votre utilisation de QGIS en découvrant de nouvelles fonctionnalités apparues dans les dernières versions, en découvrant de nombreux plugins, et plus généralement en repassant sur les différents éléments clés de travail sur QGIS en mode avancé.

QGIS est un SIG (Système d'Information Géographique) libre et gratuit. Il s'agit d'un logiciel capable de lire un grand nombre de fichiers de données géographiques (shp, tab, kml, gpx, etc.) de formes vectorielles ou rasters. Il possède des outils de symbologie permettant de réaliser des cartes de qualité, et des outils de géotraitements statistiques permettant de réaliser des analyses spatiales. Il permet également de réaliser des fonds de plan géolocalisés.



PUBLIC	OBJECTIFS PÉDAGOGIQUES Optimiser son utilisation de QGIS Réaliser des cartes en mode atlas Créer de la donnée géographique de qualité Découverte des fonctionnalités récentes de QGIS De manière générale : franchir un cap sur QGIS dans son utilisation. PROGRAMME PÉDAGOGIQUE Ajout de données provenant de flux WMS et WFS Gestion avancée des attributs Gestion des projections cartographiques (révision) Analyses thématiques avancées – focus sur les nouvelles fonctionnalités. Étiquetage avancé (ensemble de règle, plugin labelling) Jointures attributaires et spatiales (révision, nettoyage d'un tableur préalable à une bonne jointure) Création d'une base de données GeoPackage Numérisation avancée – corrections topologiques Édition d'attributs – mise en place d'un formulaire d'attribut Mise en page QGIS – fonction Atlas Requêtes avancées. Sélections attributaires et spatiales avancées Boîte à outils QGIS. Géoréférencement d'images Découverte de nombreux plugins optimisant l'utilisation de QGIS
Tout public	
NOMBRE DE PARTICIPANTS	
De 2 à 8 participants	
PRÉ-REQUIS	
Savoir réaliser les fonctions de base sur QGIS (jointure, mise en page, symbologie)	
DURÉE	
2 journées – 14 heures	
ORGANISATION	
Formation en présentiel Salle mise à disposition par l'entreprise	
TARIF	
2400 € HT	
INTERVENANT-E-S	
Alban Vivert Géographe géomaticien	
MODALITÉS DE CONTACT ET DÉLAIS D'ACCÈS	
Pour toute information, contactez Alban Vivert par mail : (contact@alvi-maps.fr) ou par tél au 06 74 07 30 97	
MODALITÉS PÉDAGOGIQUES	
Alternance de théorique et mise en pratique.	
MOYENS PÉDAGOGIQUES	
Powerpoint et partages d'écran	
APPRÉCIATION DES RÉSULTATS:	
Évaluation des besoins et niveau des stagiaires avant la formation.	
ACCESSIBILITÉ:	
En cas de besoin d'adaptation particulier, veuillez nous contacter	