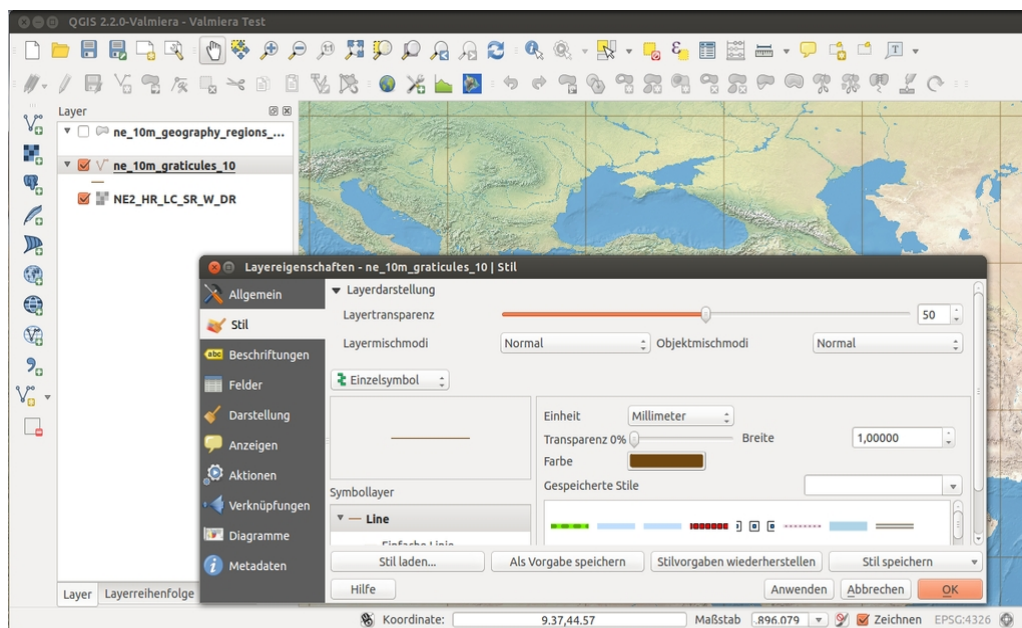


LE PROGRAMME DE LA FORMATION

QGIS niveau débutant – intermédiaire

QGIS est un SIG (Système d'Information Géographique) libre et gratuit. Il s'agit d'un logiciel capable de lire un grand nombre de fichiers de données géographiques (shp, tab, kml, gpx, etc.) de formes vectorielles ou rasters. Il possède des outils de symbologie permettant de réaliser des cartes de qualité, et des outils de géotraitement statistiques permettant de réaliser des analyses spatiales. Il permet également de réaliser des fonds de plan géolocalisés.



PUBLIC
Tout public
NOMBRE DE PARTICIPANTS
De 2 à 12 participants
PRÉ-REQUIS
Connaissances de base en manipulation vectorielle.
DURÉE
2 journées – 14 heures
ORGANISATION
Formation en présentiel ou en distantiel
Salle mise à disposition par l'entreprise
TARIF
2000 € HT
INTERVENANT-E-S
Alban Vivert Géographe géomaticien
MODALITÉS DE CONTACT ET DÉLAIS D'ACCÈS
Pour toute information, contactez Alban Vivert par mail : (contact@alvi-maps.fr) ou par tél au 06 74 07 30 97
MODALITÉS PÉDAGOGIQUES
Aternance de théorique et mise en pratique.
MOYENS PÉDAGOGIQUES Powerpoint et partages d'écran
APPRÉCIATION DES RÉSULTATS: Evaluation des besoins et niveau des stagiaires avant la formation.
ACCESSIBILITÉ: En cas de besoin d'adaptation particulier, veuillez nous contacter

OBJECTIFS PÉDAGOGIQUES

QGIS:

Maîtriser le fonctionnement de QGIS
Réaliser des cartes
Consulter, créer et modifier de la donnée géographiques
Réaliser des analyses spatiales
Créer des fonds de plan

PROGRAMME PÉDAGOGIQUE

QGIS:

Les bases d'un SIG
Découverte de l'interface QGIS
Ajout de données vecteurs, raster et WMS
Gestion des attributs
Gestion des projections cartographiques
Analyses thématiques
Étiquetage
Jointures attributaires et spatiales
Création d'une nouvelle couche SIG
Edition d'attributs
Mise en page QGIS
Requêtes
Sélections attributaires et spatiales
Géotraitements
Géoréférencement d'images