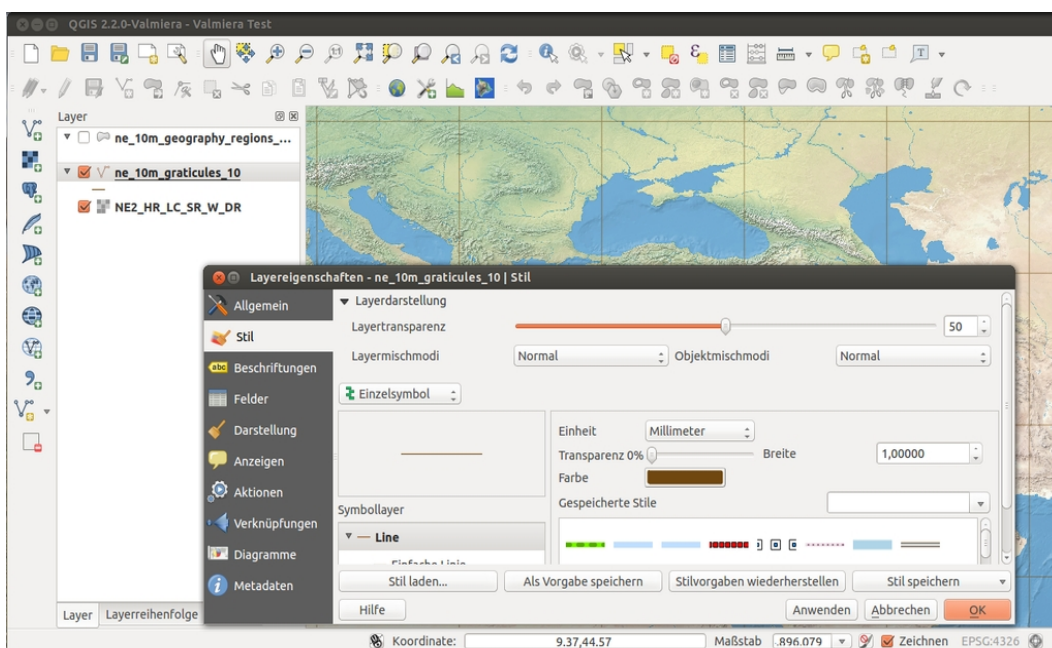


## LE PROGRAMME DE LA FORMATION

### QGIS niveau débutant – intermédiaire

Métiers de l'architecture et de l'urbanisme

**QGIS** est un SIG (Système d'Information Géographique) libre et gratuit. Il s'agit d'un logiciel capable de lire un grand nombre de fichiers de données géographiques (shp, tab, kml, gpx, etc.) de formes vectorielles ou rasters. Il possède des outils de symbologie permettant de réaliser des cartes de qualité, et des outils de géotraitement statistiques permettant de réaliser des analyses spatiales. Il permet également de réaliser des fonds de plan géolocalisés.



<b>PUBLIC</b>
Architectes, urbanistes
<b>NOMBRE DE PARTICIPANTS</b>
De 2 à 12 participants
<b>PRÉ-REQUIS</b>
Connaissances de base en manipulation vectorielle. Avoir un courriel valide (pour OpenStreetMap)
<b>DURÉE</b>
3 journées
<b>ORGANISATION</b>
Formation en présentiel
Montrottier, Rhône
Salle mise à disposition par l'entreprise
<b>TARIF</b>
2800 € HT
<b>INTERVENANT·E·S</b>
Alban Vivert
Géomaticien, expert OpenStreetMap
<b>MODALITÉS DE CONTACT ET DÉLAIS D'ACCÈS</b>
Pour toute information, contactez Alban Vivert par mail : ( <a href="mailto:contact@alvi-maps.fr">contact@alvi-maps.fr</a> ) ou par tél au 06 74 07 30 97
<b>MODALITÉS PÉDAGOGIQUES</b>
Aternance de théorique et mise en pratique.
<b>MOYENS PÉDAGOGIQUES</b> Powerpoint et partages d'écran
<b>APPRÉCIATION DES RÉSULTATS:</b> Evaluation des besoins et niveau des stagiaires avant la formation.
<b>ACCESSIBILITÉ:</b> En cas de besoin d'adaptation particulier, veuillez nous contacter

<b>OBJECTIFS PÉDAGOGIQUES</b>
<b>QGIS:</b> Maîtriser le fonctionnement de QGIS
Réaliser des cartes
Consulter, créer et modifier de la donnée géographiques
Réaliser des analyses spatiales
Créer des fonds de plan
Connaître les principales sources de données
<b>PROGRAMME PÉDAGOGIQUE</b>
<b>QGIS:</b>
Les bases d'un SIG
Découverte de l'interface QGIS
Ajout de données vecteurs, raster et WMS
Gestion des attributs
Gestion des projections cartographiques
Analyses thématiques
Étiquetage
Jointures attributaires et spatiales
Création d'une nouvelle couche SIG
Edition d'attributs
Mise en page QGIS
Requêtes
Sélections attributaires et spatiales
Géotraitements
Géoréférencement d'images
Recherche de données de fond de plan (QuickOSM)
Export dxf